



# CGU

## BASE DE CONHECIMENTO

INSTITUÍDA PELA PORTARIA Nº 3.113/2018

6º BOLETIM INFORMATIVO – REFERÊNCIA ATÉ 31/03/2020.

---

COORDENAÇÃO-GERAL DE INTEGRAÇÃO E  
DESENVOLVIMENTO INSTITUCIONAL (CODIN / DIPLAD)

O procedimento de revisão, centralizado na CODIN/DIPLAD, tem permitido:

- Celeridade na publicação de documentos e na solução de pendências; e
- Empenho e zelo para manter a padronização de objetos publicados na Base.

12

COMUNIDADES

89

SUBCOMUNIDADES

301

COLEÇÕES

5.029

TOTAL DE OBJETOS  
PUBLICADOS

5.050

TOTAL DE OBJETOS  
SUBMETIDOS

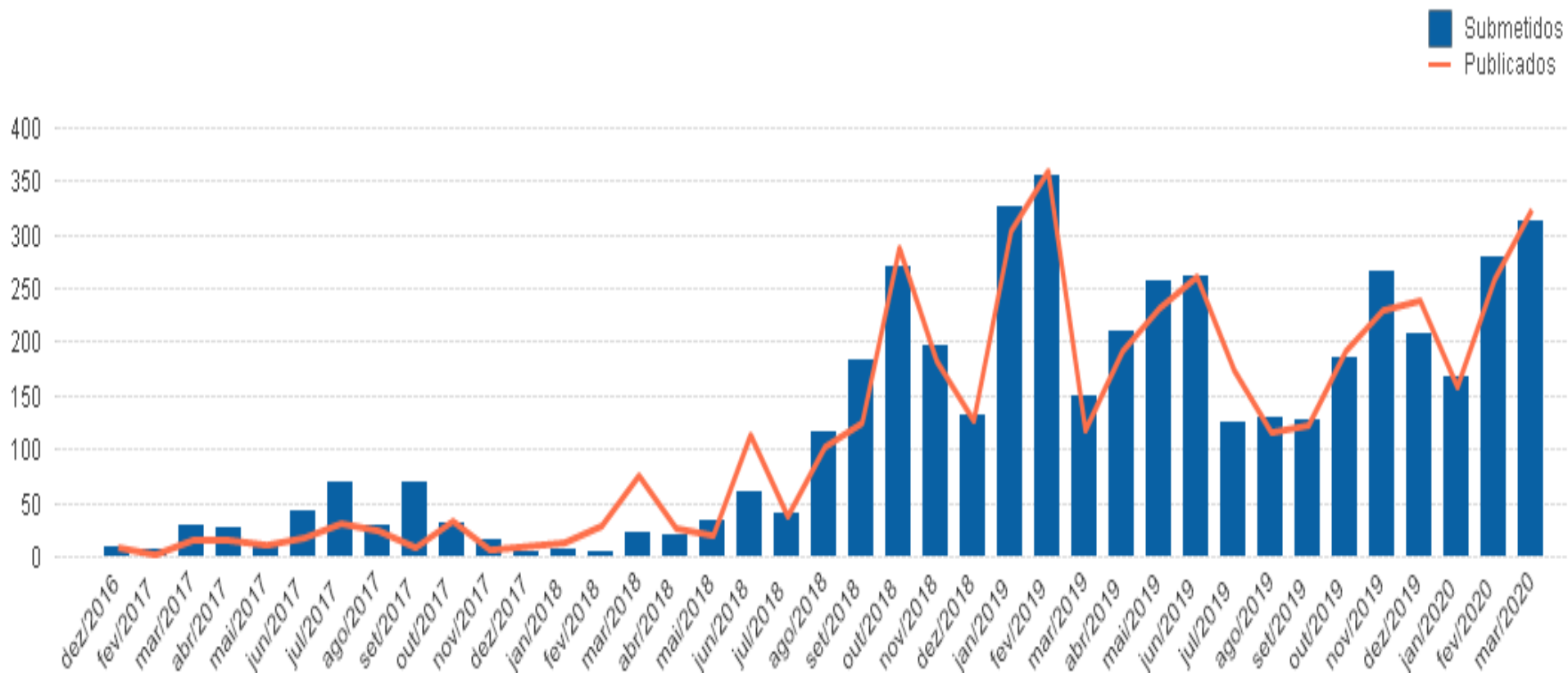
0

OBJETOS  
PENDENTES  
DE APROVAÇÃO

21

OBJETOS COM  
PENDÊNCIA NA  
SUBMISSÃO

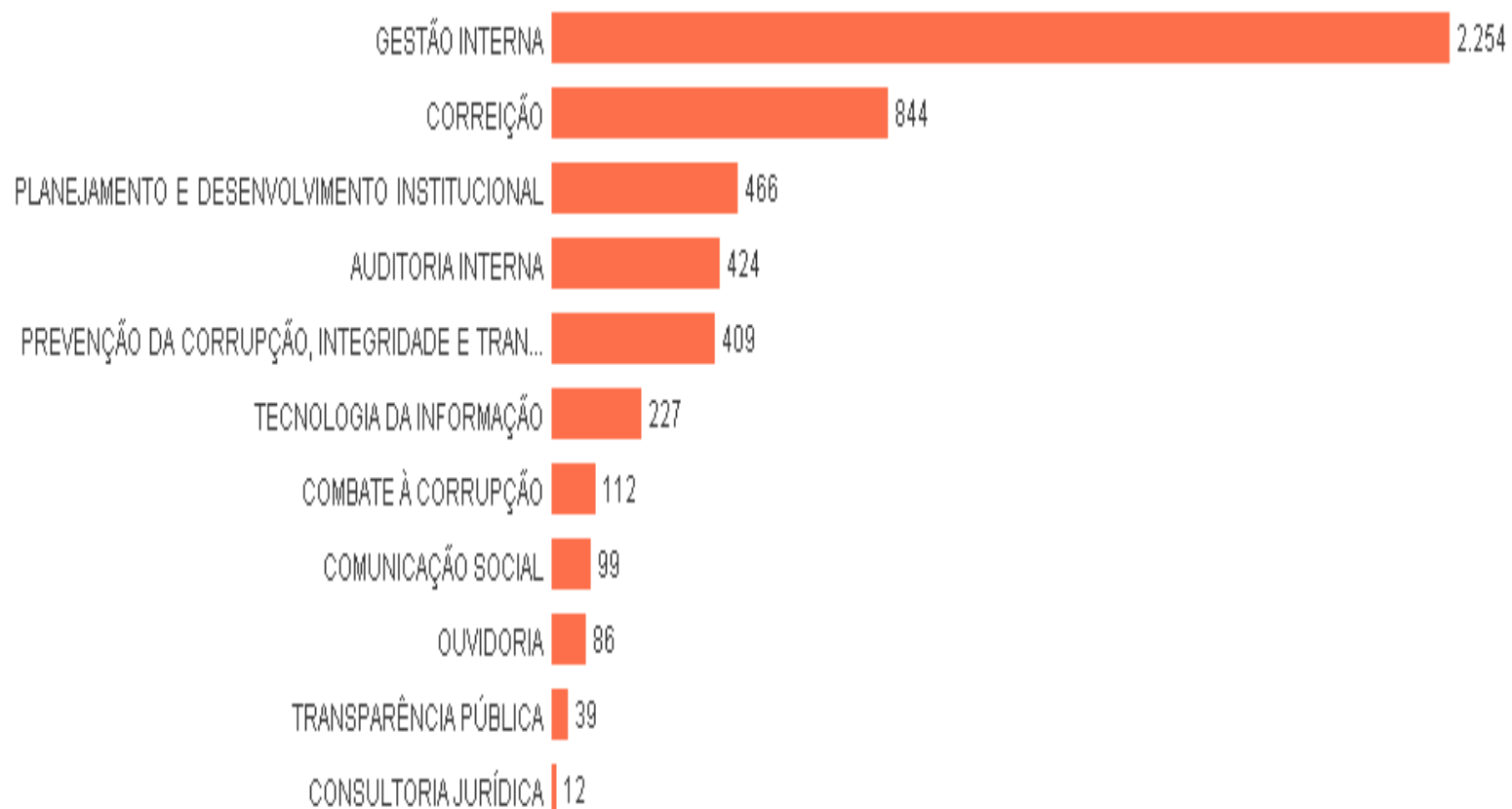
Nos seis últimos meses, a média de documentos publicados no período foi de 236 itens, com destaque para o mês de março, com 312 itens publicados.



# TOTAL DE PUBLICAÇÕES DE OBJETOS POR TEMAS



BASE DE  
CONHECIMENTO DA CGU



Os temas contribuem para mostrar com clareza o histórico desenvolvido na CGU com maior presença na Base.

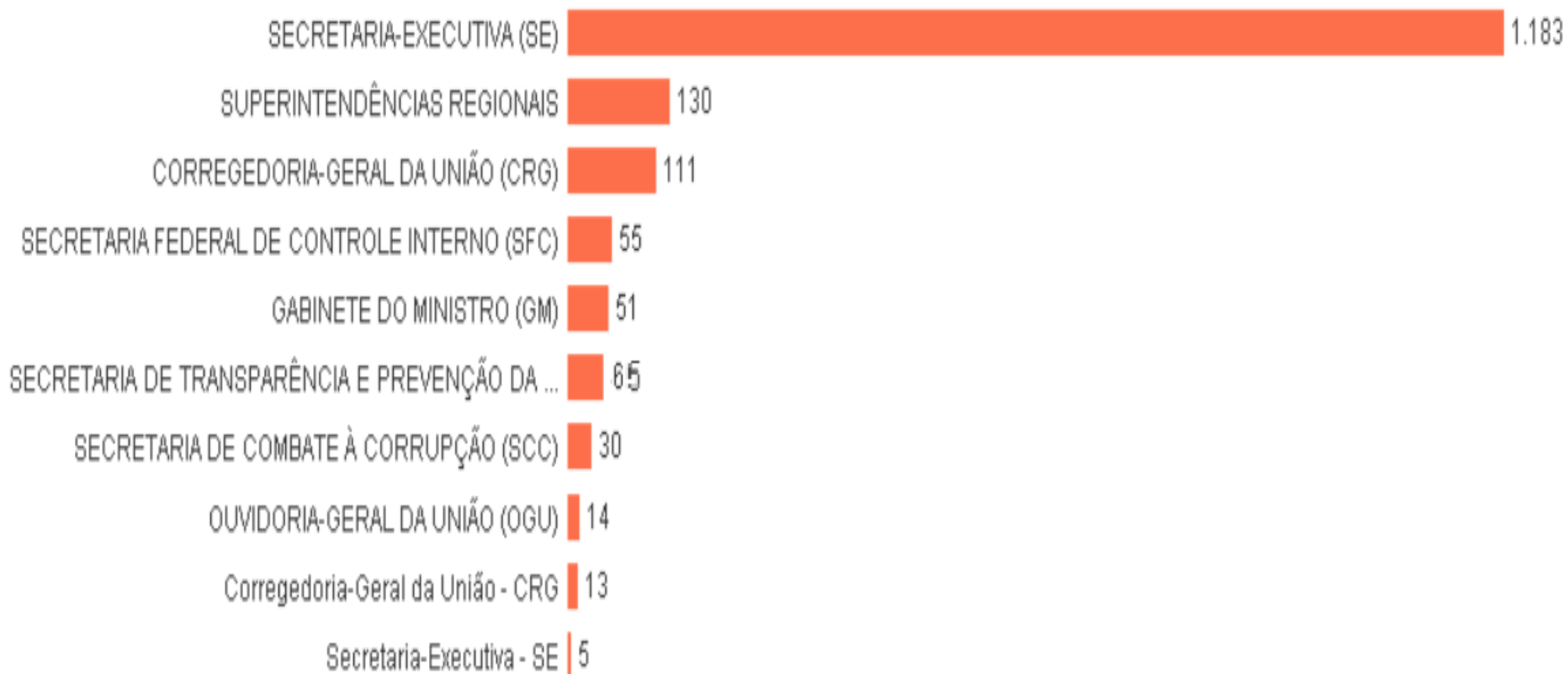
O percurso de desenvolvimento das unidades setoriais é crescente, contabilizados no período, mas é notório que temas de áreas finalísticas precisam se sobressair para fomentar pesquisas e atender interesses relacionados às atividades fins do órgão.

Início: Dez/2016

# TOTAL DE PUBLICAÇÕES POR SECRETARIAS



BASE DE  
CONHECIMENTO DA CGU



Início do monitoramento:  
Jun/2019

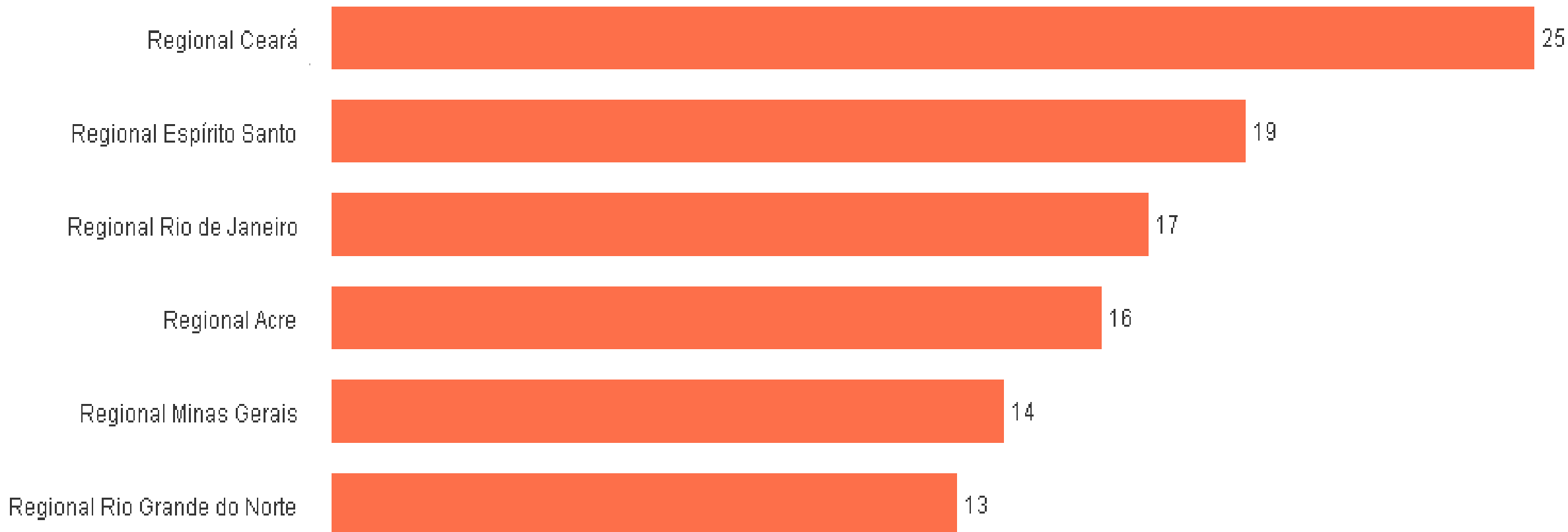
As Superintendências apresentaram desempenho crescente no período, mas apenas 6 dentre as 26 Superintendências tiveram maior participação junto à Base conforme apresentaremos a seguir.

# PUBLICAÇÕES DE OBJETOS POR SUPERINTENDÊNCIAS



BASE DE  
CONHECIMENTO DA CGU

Início do monitoramento:  
Jun/2019

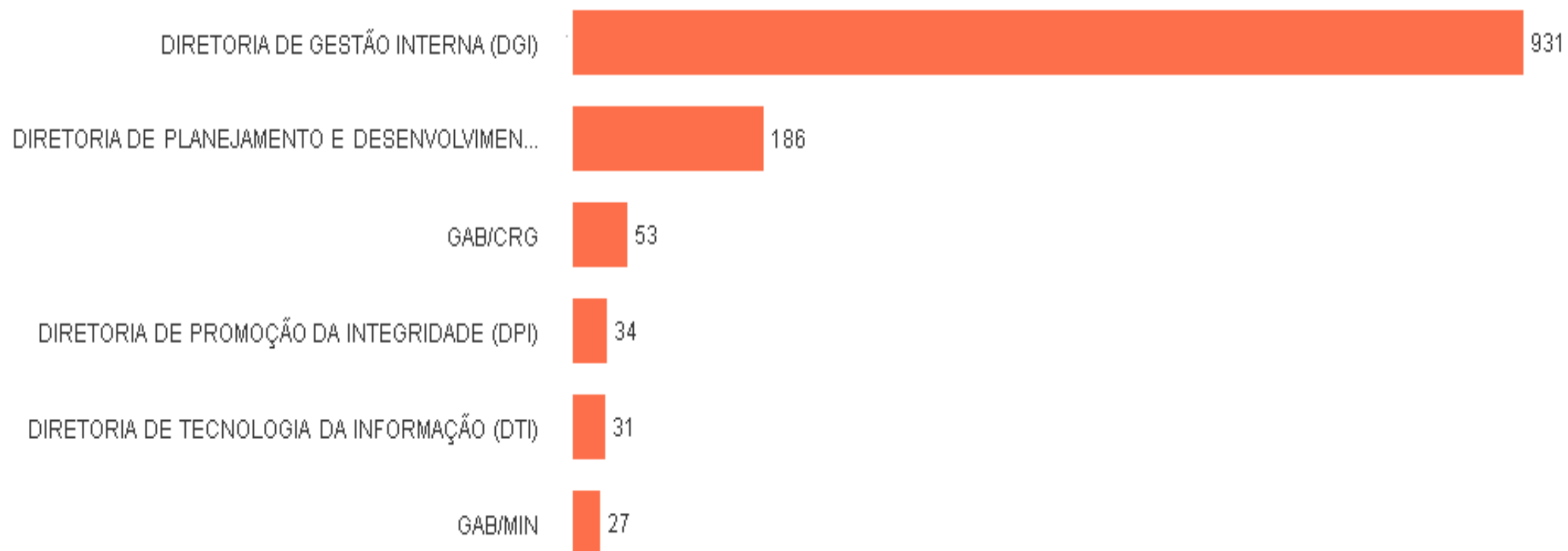


As Superintendências com maior participação na Base de Conhecimento no período.

# PUBLICAÇÕES DE OBJETOS POR DIRETORIAS



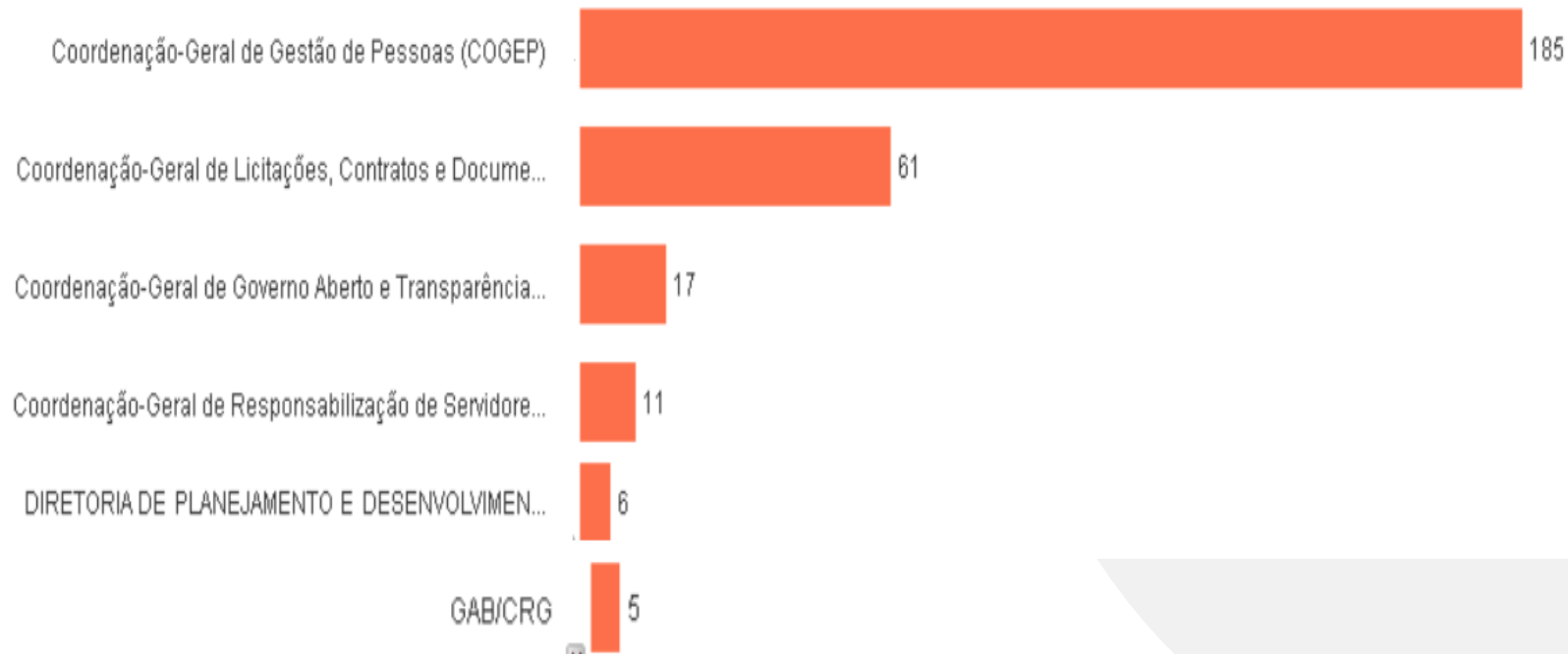
BASE DE  
CONHECIMENTO DA CGU



# DESEMPENHO POR COORDENAÇÃO-GERAL EM MARÇO



BASE DE CONHECIMENTO DA CGU

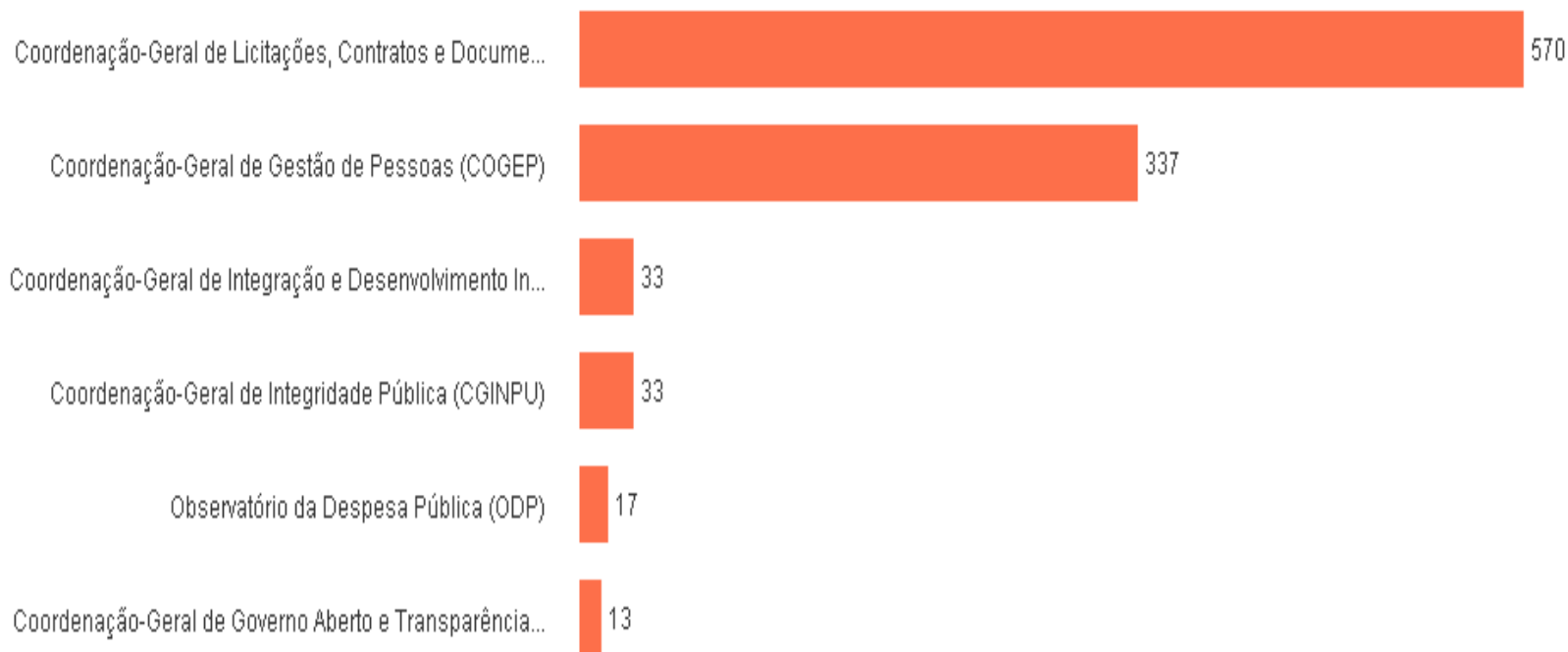


A integração dos procedimentos das Unidades junto à Base é fator importante para preservar e disseminar conhecimento.

# DESEMPENHO POR COORDENAÇÃO-GERAL DESDE JUN/2019



BASE DE  
CONHECIMENTO DA CGU



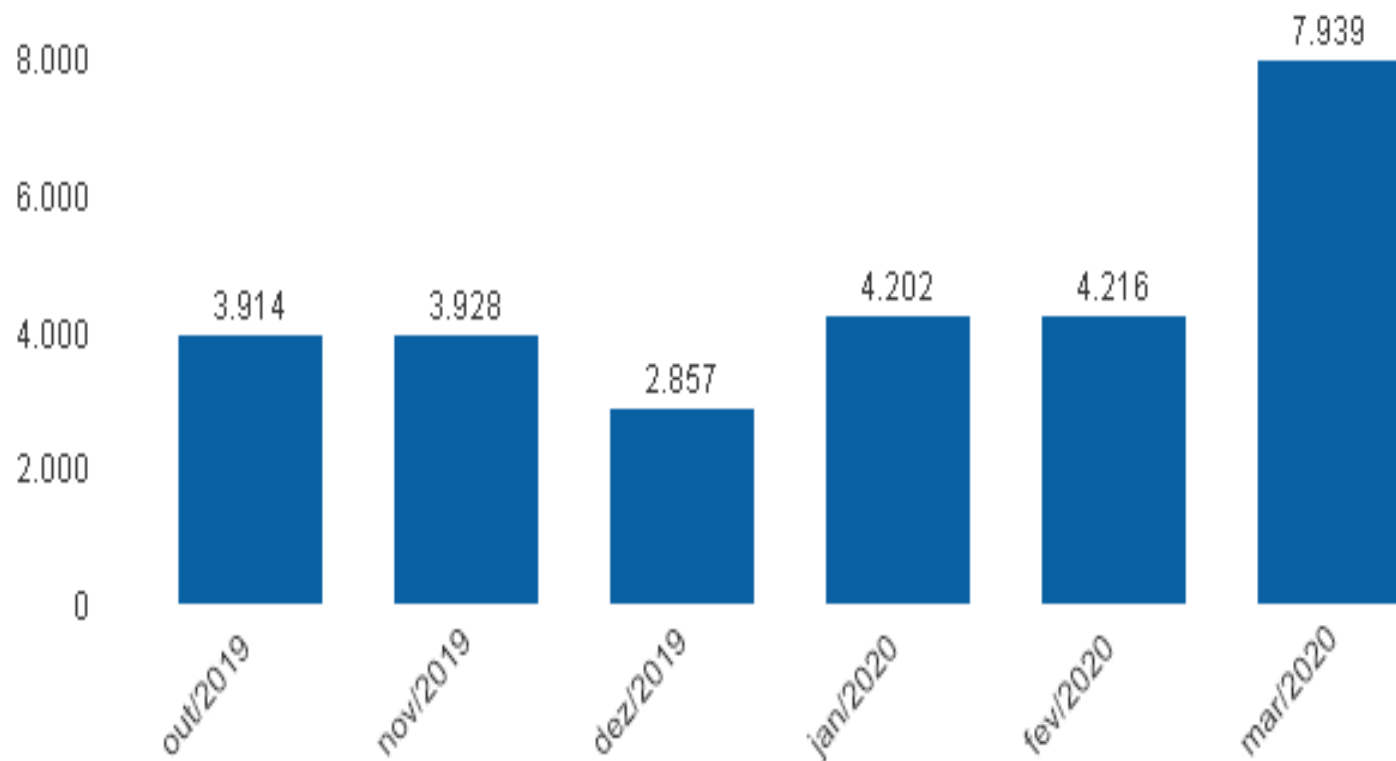
Os números traduzem um período de oito meses representativos por Coordenações-Gerais com maior incidência em submissão junto à Base.

Mas os números por coordenação não são expressivos. Acreditamos que por desatenção do usuário no preenchimento do campo “**área do submetedor**”, tenha prevalecido assinalar apenas no âmbito da sua Secretaria ou mesmo assinalar o segundo nível, Diretoria. Um equívoco operacional que não retrata um melhor desempenho por coordenação.

# EVOLUÇÃO DE ACESSOS À BASE



BASE DE  
CONHECIMENTO DA CGU



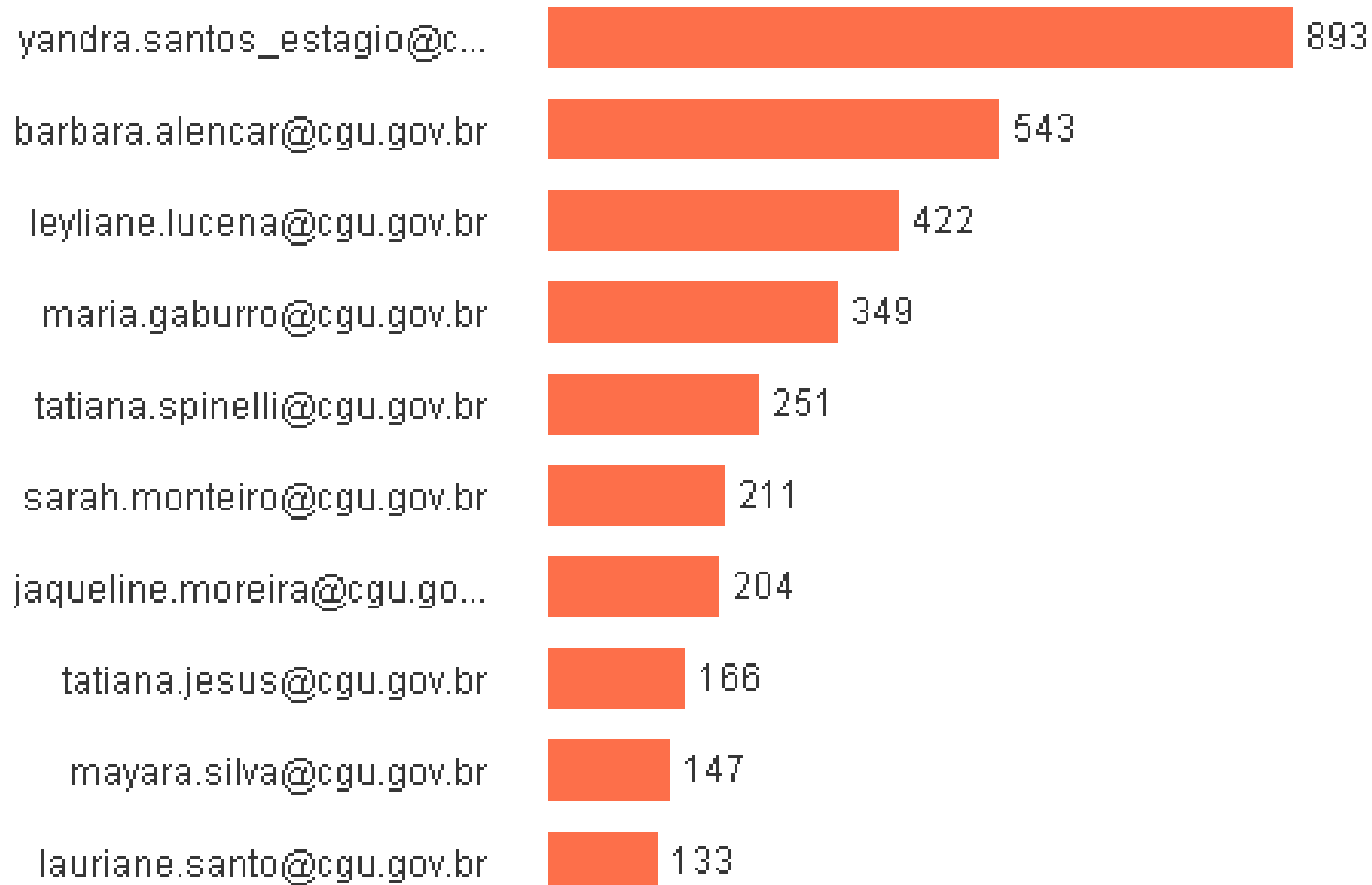
A Base registrou 27.056 acessos aos documentos publicados no período. Uma média de 4.509/mês

Comparado ao mês fevereiro, março apresentou um aumento de 87% no número de pesquisas.

# DESEMPENHO POR SUBMISSÃO SERVIDOR / COLABORADOR



BASE DE  
CONHECIMENTO DA CGU



A resposta oferecida por servidores e colaboradores treinados para submissão de documentos à Base de Conhecimento é expresso pelo seu próprio desempenho em números.

E toda essa ação significativa para resguardar a produção setorial deve estar atrelada ao planejamento operacional da unidade, incorporando o procedimento de submissão de documento às ações rotineiras, sempre que o documento seja finalizado e aprovado pelas chefias pertinentes.

É na atenção à Portaria SE nº 3.113/2018 da CGU que a Base se robustece.



Leyliane

Gustavo

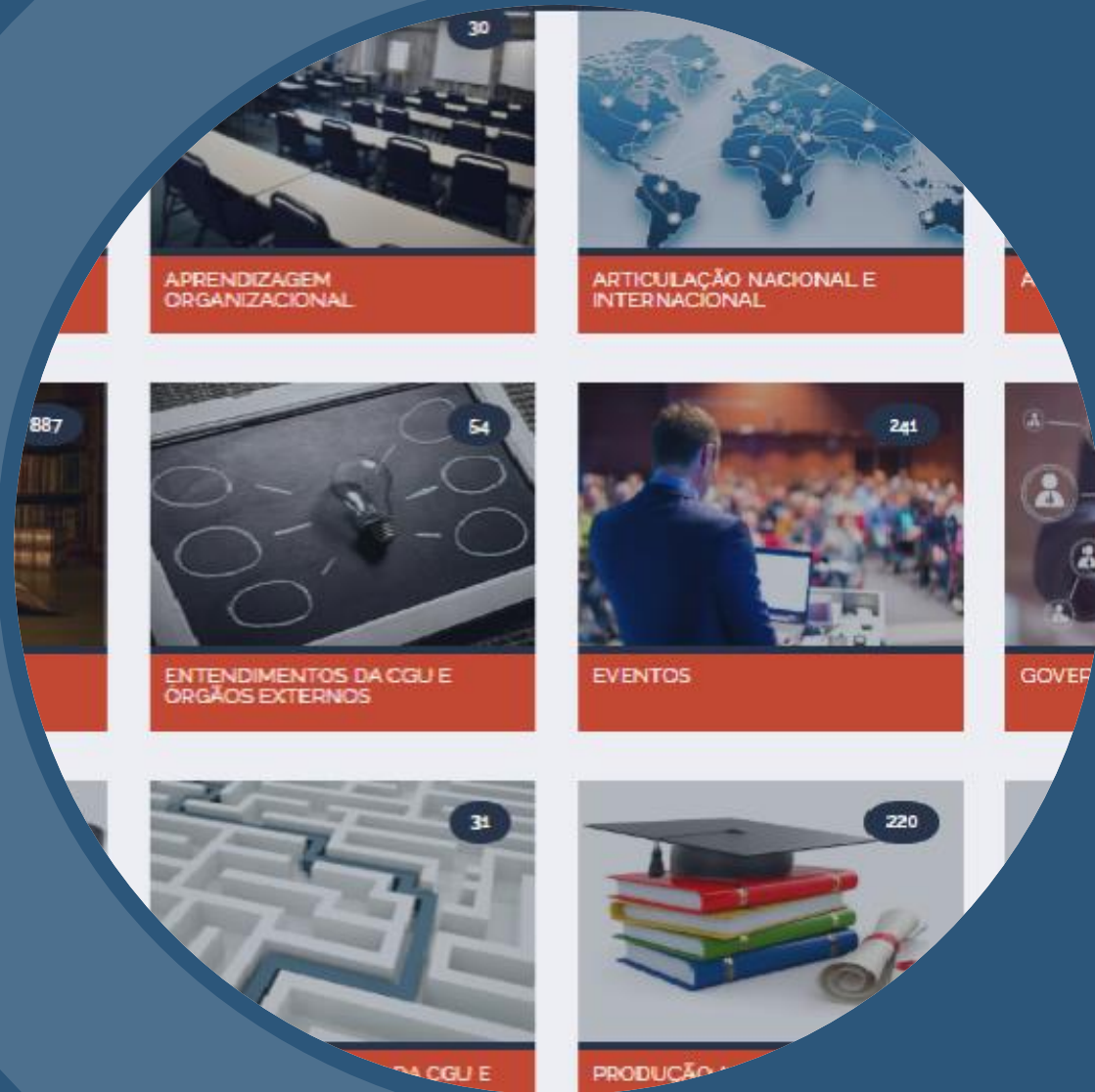
Romilson

Bárbara

# EQUIPE CODIN

A CGU CONCRETIZOU 5.000 PUBLICAÇÕES NA BASE  
MARÇO/2020

EM CADA SERVIDOR E COLABORADOR IDENTIFICAMOS  
UMA PARTE DESTA HISTÓRIA



## CONTATO E ACESSO:



[DIPLAD.CODIN@CGU.GOV.BR](mailto:DIPLAD.CODIN@CGU.GOV.BR)



[HTTPS://WWW.BASEDECONHECIMENTO.CGU.GOV.BR](https://www.basedeconhecimento.cgu.gov.br)

“Gestores, incluir a Base como parte da rotina de gestão documental de sua unidade é contribuir para a preservação da memória institucional da CGU e na disseminação do conhecimento.”