



## Maturidade da Auditoria Interna e seu impacto na gestão



- O Banco Central do Brasil (BCB)
- Auditoria Interna do BCB (Audit)
- Programa de Avaliação e Melhoria da Qualidade (PAMQ)
- Internal Audit Capability Model (IA-CM)
- Maturidade da auditoria interna e impacto na gestão

# O Banco Central do Brasil

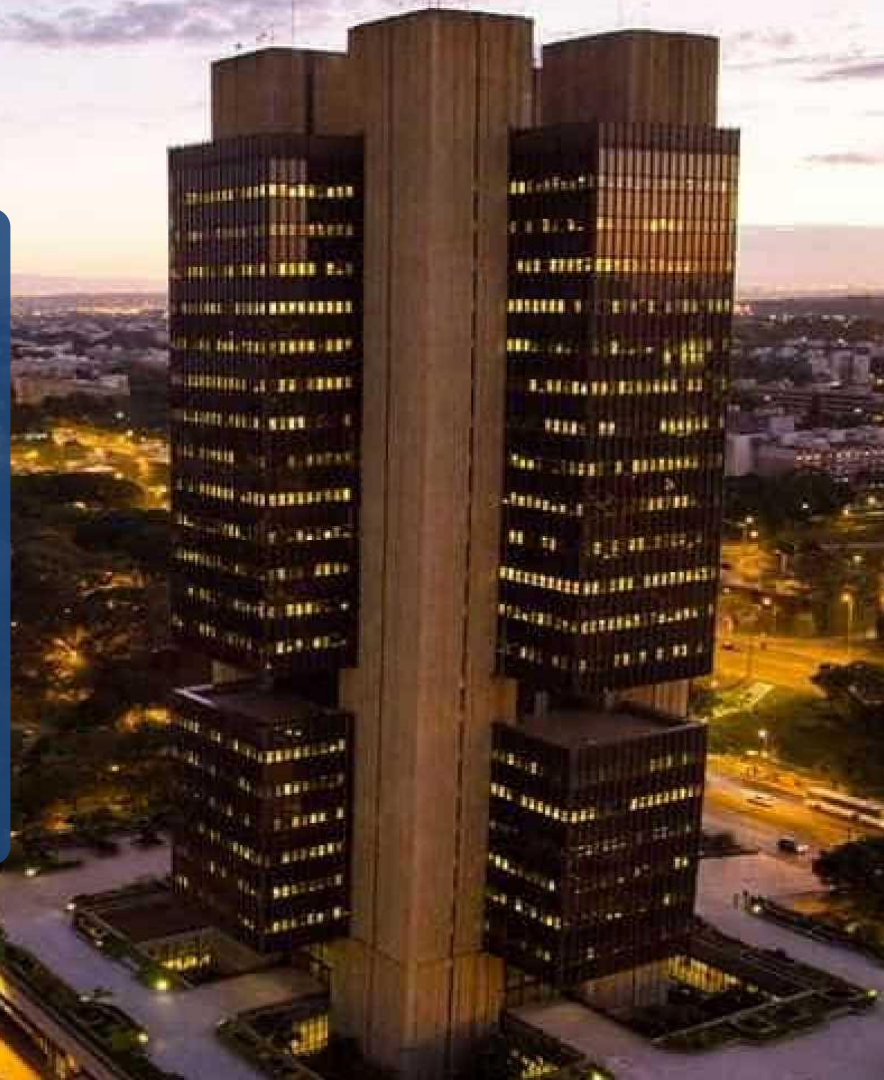


BCB Brasília  
(Sede)

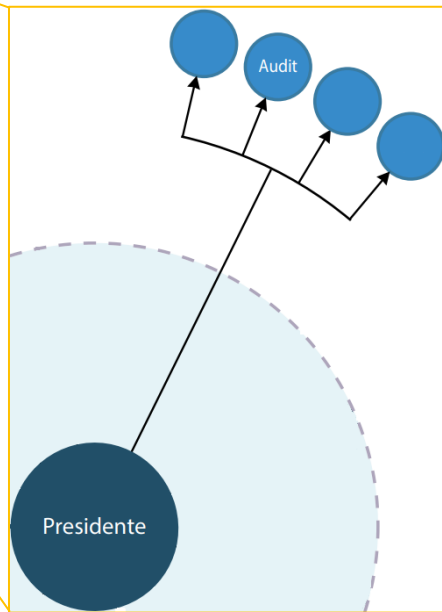
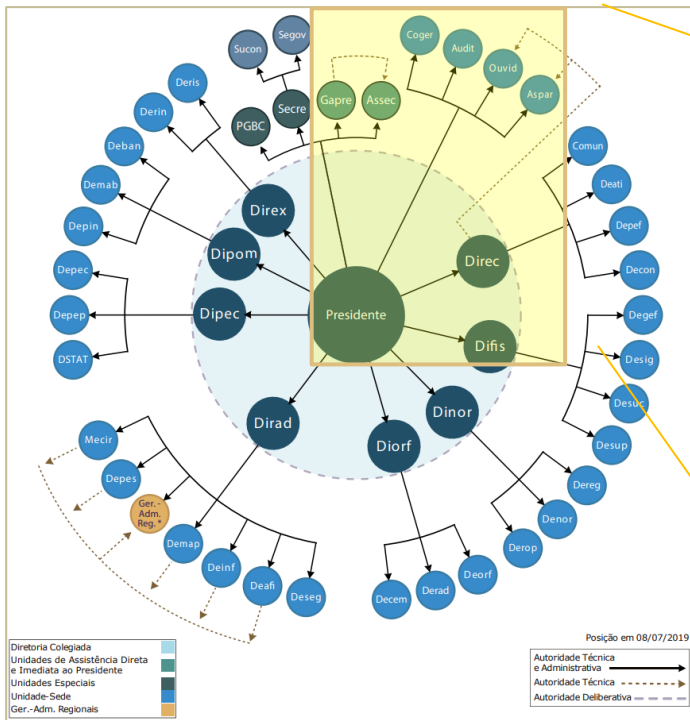
- BCB – Banco Central e regulador bancário
- BCB Unidade Central e Unidades Regionais: 10
- Regulação e Fiscalização: Instituições Financeiras (IFs) Bancárias e Não-Bancárias
- Sistema Financeiro: 1.631 instituições
  - 176 bancos
  - 891 cooperativas de crédito
- Reservas Internacionais: USD 355 bilhões
- Número de servidores no BCB: 3.574

# MISSÃO

**Assegurar a estabilidade do poder de compra da moeda e um sistema financeiro sólido e eficiente**



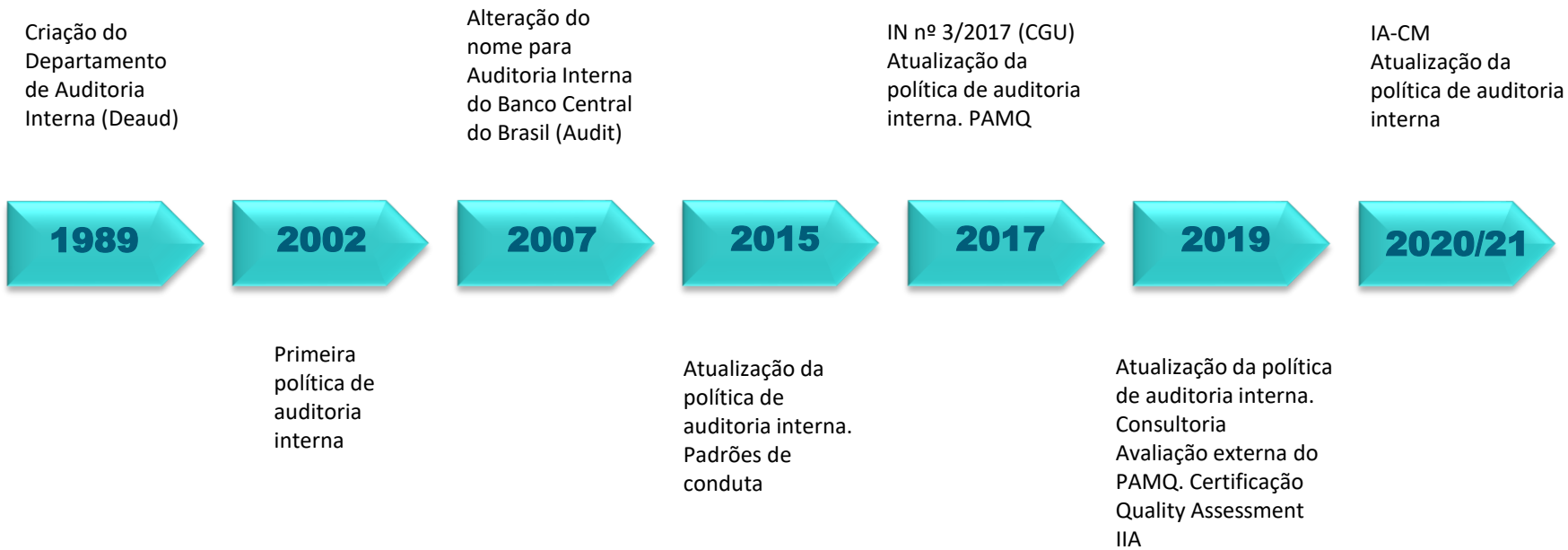
# Organograma



Estrutura de governança com duplo reporte:

- Administrativo** – Presidente
- Funcional** – Diretoria Colegiada e CGU

# Cronologia



# Programa de Avaliação e Melhoria da Qualidade

## Objetivos:

Conformidade

Conduta ética

Efetividade, eficiência, eficácia

Melhoria contínua



# Lições aprendidas



A avaliação externa requer maturidade. Faça 2 ou 3 rodadas de avaliações internas periódicas antes de iniciar



A melhoria é contínua. Sempre existirá algo que poderá ser melhorado

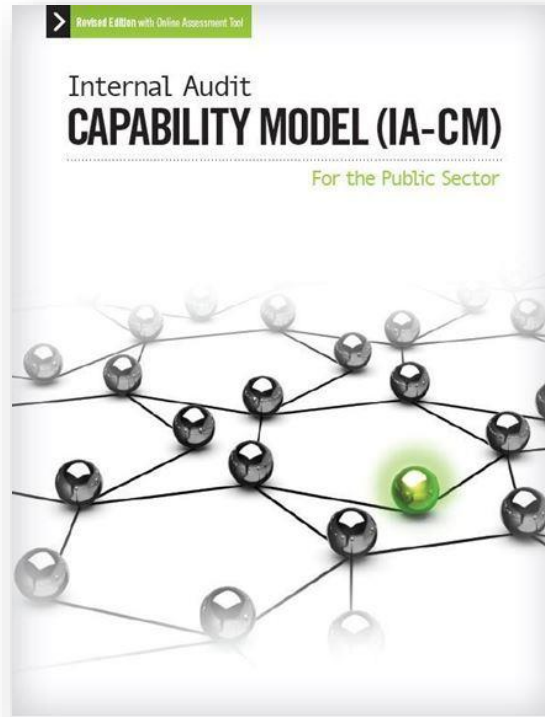


Esteja pronto para ouvir críticas

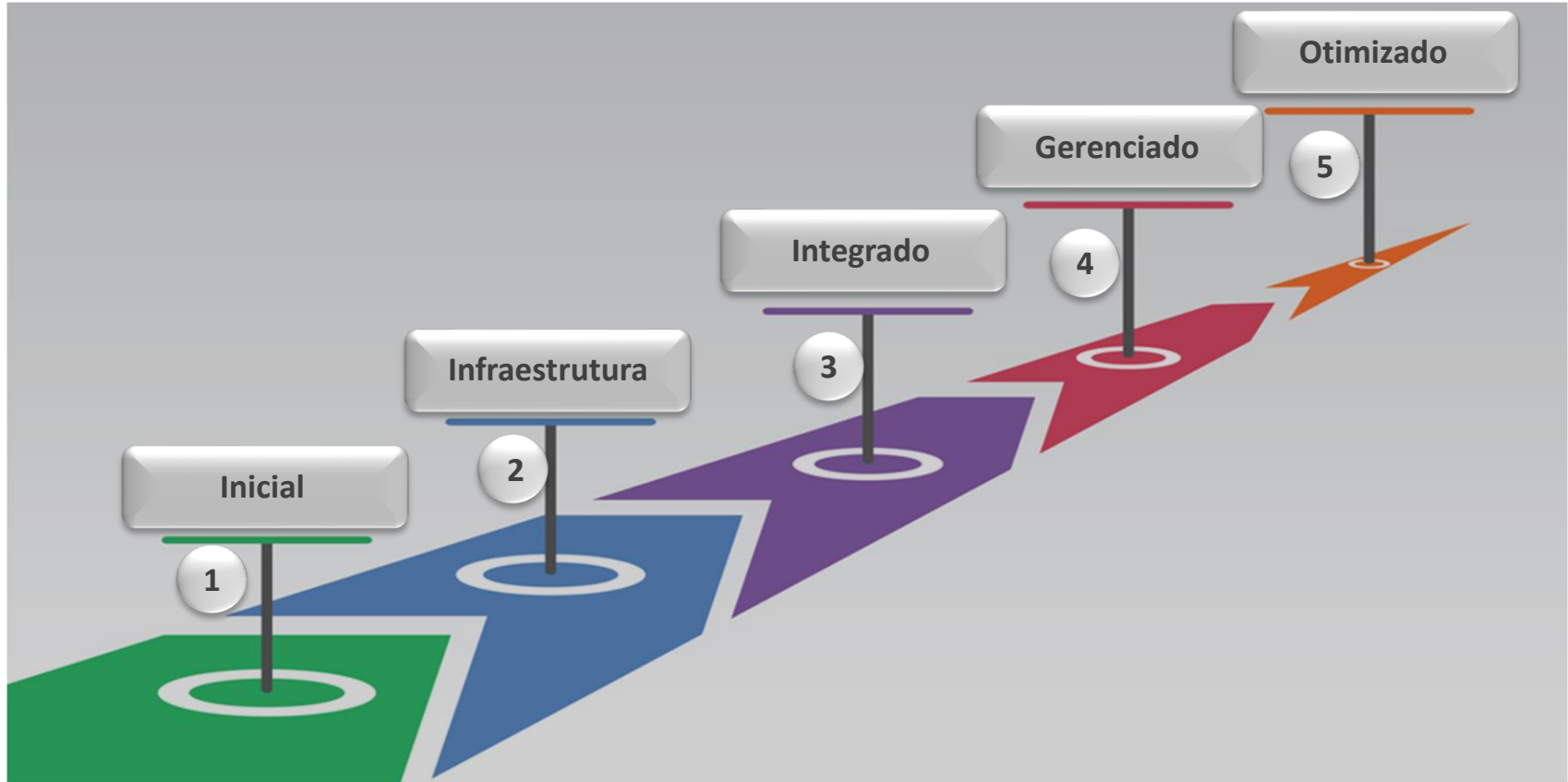


Observe o IPPF e se adapte

# Internal Audit Capability Model (IA-CM)



# IA-CM - Níveis de maturidade da atividade de AI



# O que é maturidade?



# Maturidade e impacto na gestão

- Independência da AI definida na Política
- Participação da AI no Comitê de Governança, Riscos e Controles
- Práticas uniformes, institucionalizadas e replicáveis (Sistema Auditar, manuais, metodologia de avaliação de objetivos, riscos e controles, CAAT)
- Capacitação contínua





Obrigado

[audit@bcb.gov.br](mailto:audit@bcb.gov.br)