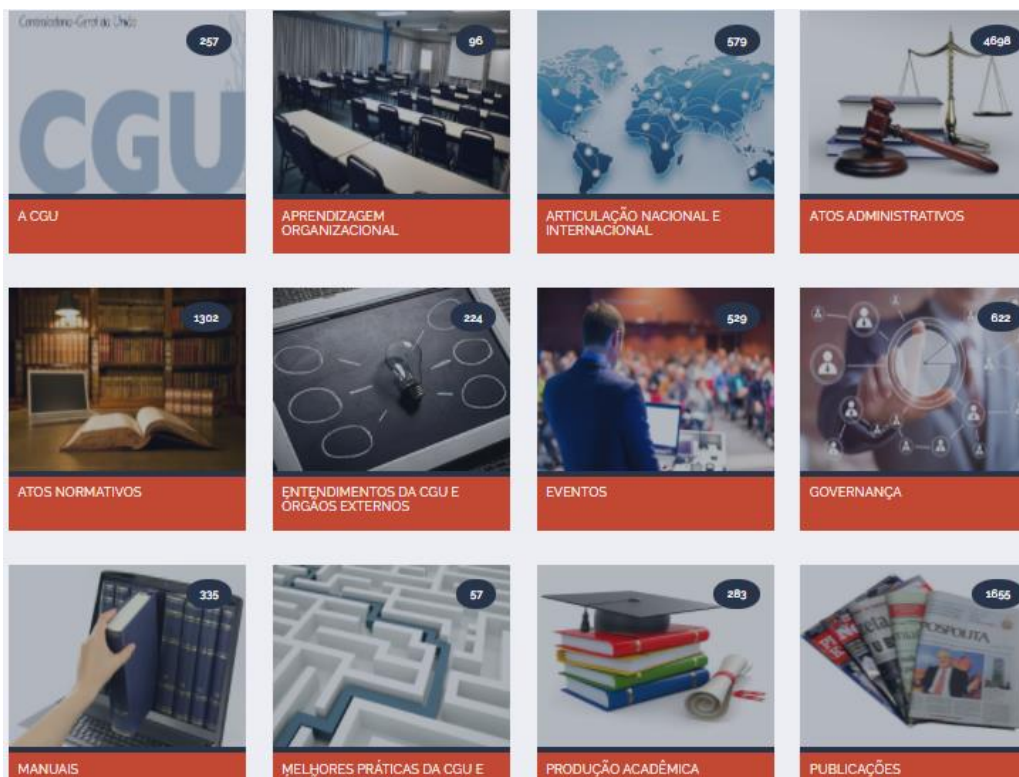


23º Boletim Informativo – Referência de dados: até 31/10/2021



A Base armazena, organiza e dissemina o conhecimento produzido na CGU



Instituída pela Portaria nº 3.113/2018

Coordenação-Geral de Integração e Desenvolvimento Institucional (CODIN / DIGOV)



ACESSE E DESCUBRA

Passo a Passo para Submissão de documentos:

<https://basedeconhecimento.cgu.gov.br/handle/1/5466>

Manual Descritivo da Base de Conhecimento [versão 4]

<https://basedeconhecimento.cgu.gov.br/handle/1/5972>

Portal de Monitoramento da Base:

Acesse <https://sistemas.cgu.gov.br> e localize o ícone "Painéis Corporativos Power BI";

Perguntas e Respostas:

<https://basedeconhecimento.cgu.gov.br/handle/1/5898.2>

Boletins de Desempenho da Base:

<https://basedeconhecimento.cgu.gov.br/handle/1/6893>

Saiba mais...

[IntraCGU / Governança / Gestão do Conhecimento](#)

AÇÕES CONTINUADAS NA GESTÃO DA BASE DE CONHECIMENTO

- Treinamento ativo para os servidores na operação da Base;
- Apoio informativo e operacional prestados pela equipe gestora às unidades de negócios;
- Análises e adequações nas coleções visando a melhor organização, visibilidade e pesquisa documental;
- Canal aberto com gestores para analisar, propor e executar novas demandas;
- Plano de comunicação com informativos sobre a Base em diferentes canais internos; e
- Maior transparência com a disponibilização do **Painel de Monitoramento da Base**.

VISÃO GERAL

12

COMUNIDADES

94

SUBCOMUNIDADES

335

COLEÇÕES

10.807

TOTAL DE OBJETOS
PUBLICADOS

10807

TOTAL DE OBJETOS
SUBMETIDOS

00

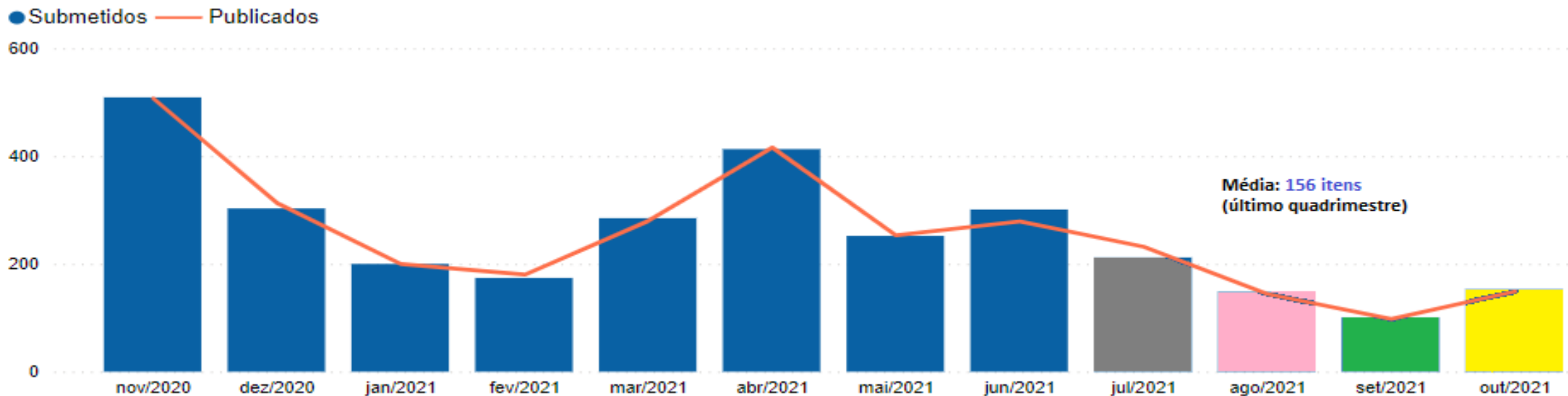
OBJETOS PENDENTES
DE APROVAÇÃO

00

OBJETOS COM
PENDÊNCIA NA
SUBMISSÃO

- São quase **11 mil itens publicados**, e a Base de Conhecimento da CGU vai se tornando um dispositivo valioso porque mescla conhecimento tácito e explícito. O aspecto principal deste dispositivo visa não somente à gestão da informação, mas tão somente, à gestão do conhecimento.
- O aspecto mais importante desta estratégia é eliminar lacunas referentes aos processos de produção e armazenamento da informação e atribuir compartilhamento simples e seguro por meio da melhor prática de pesquisa. E nesse caso, o acervo a ser compartilhado pode ser incluído e explicitado no repositório no formato de lives, manuais, planilhas etc, e **pelos mais diferentes tipos documentais**.

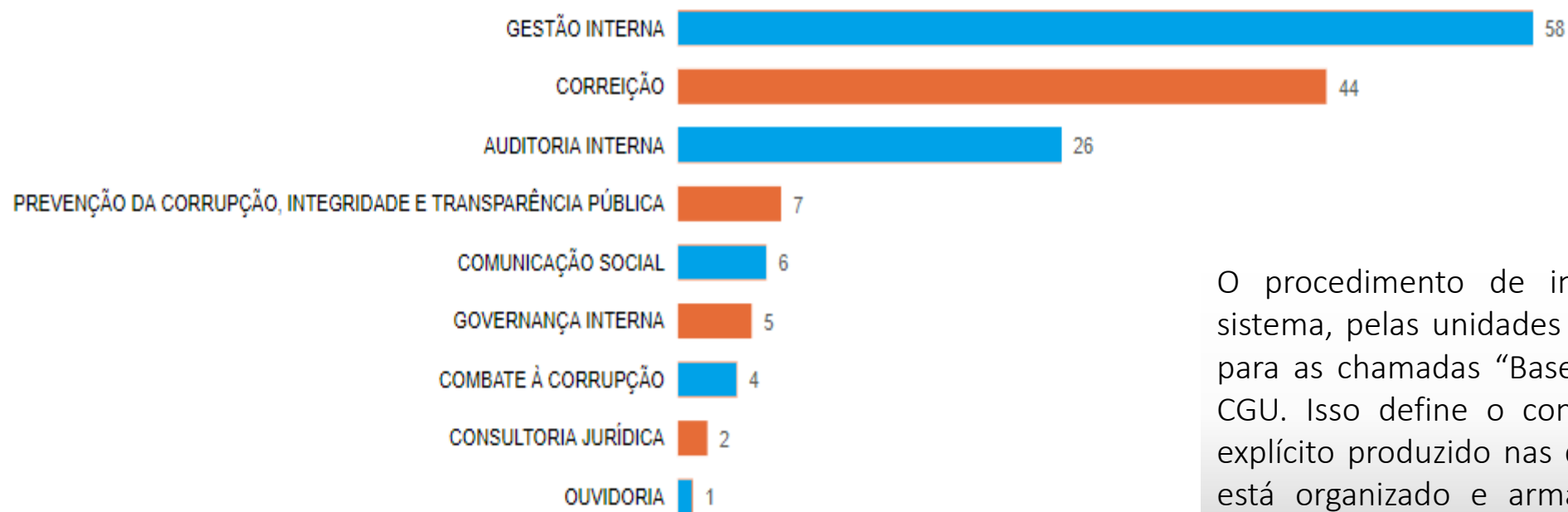
EVOLUÇÃO EM 12 MESES



- O quantitativo de publicações neste último quadrimestre (de julho a outubro/2021), com uma média mensal **em torno de 156 publicações**, registrou **49% a menos** em relação à média do quadrimestre anterior (de março a junho/2021), com 306 publicações.
- Entre 2019 e 2021 haviam documentos armazenados fora da Base de Conhecimento e que gradualmente foram registrados na Base, tendo sido observados saltos significativos de publicações, às vezes alcançando mais de 450 publicações em um único mês. A partir de junho/2021 passamos a monitorar incidências mais regulares de publicações mensais, porém consideramos que uma maior participação das unidades regionais (**com 13 publicações em outubro**), **ver slide 8**, poderia ressaltar números melhores na média mensal. O repositório do conhecimento possui características que quebram paradigmas quanto às responsabilidades da submissão documental, pois precisam estar envolvidas todas as unidades que, de fato, são atores importantes no processo de produzir, resguardar e disseminar a produção documental na CGU.

PUBLICAÇÃO MENSAL DE OBJETOS POR TEMAS

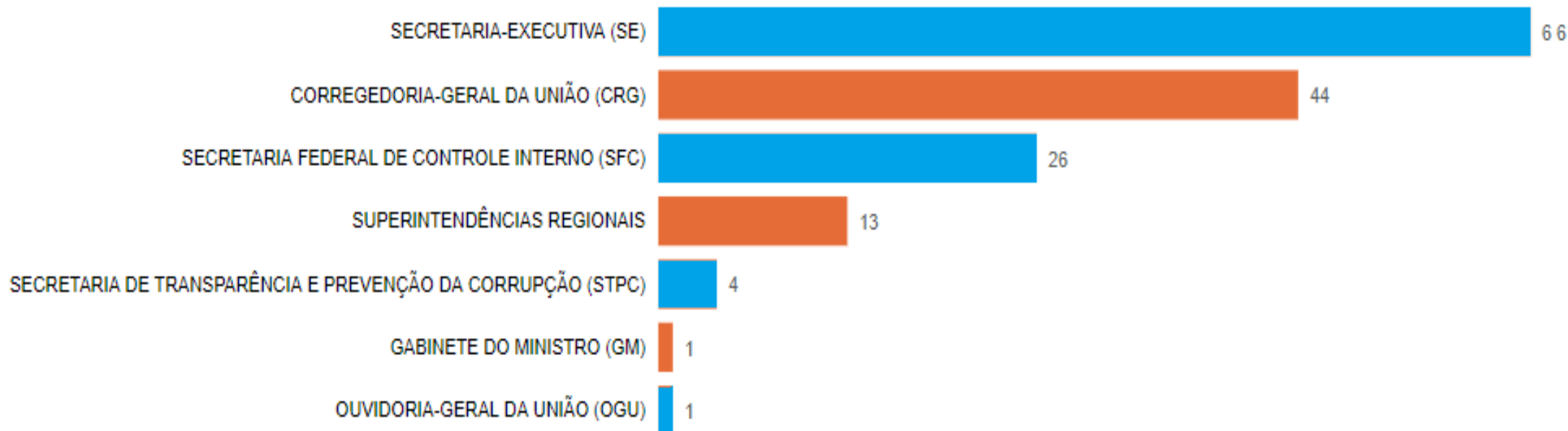
[outubro/2021]



O procedimento de inserção documental no sistema, pelas unidades de negócios, é um fator para as chamadas “Bases do Conhecimento” na CGU. Isso define o conjunto de conhecimento explícito produzido nas diferentes unidades, que está organizado e armazenado no repositório, com fácil acesso do público.

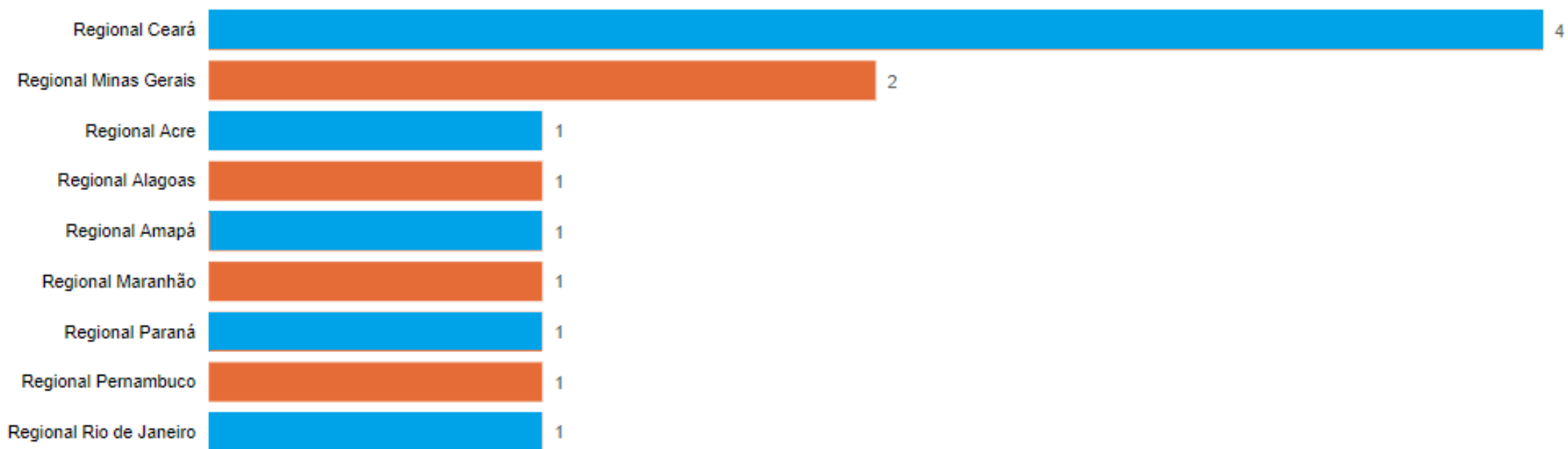
PUBLICAÇÕES ESTRATIFICADAS POR SECRETARIAS E UNIDADES CORRELATAS

[outubro/2021]



PUBLICAÇÕES POR SUPERINTENDÊNCIAS

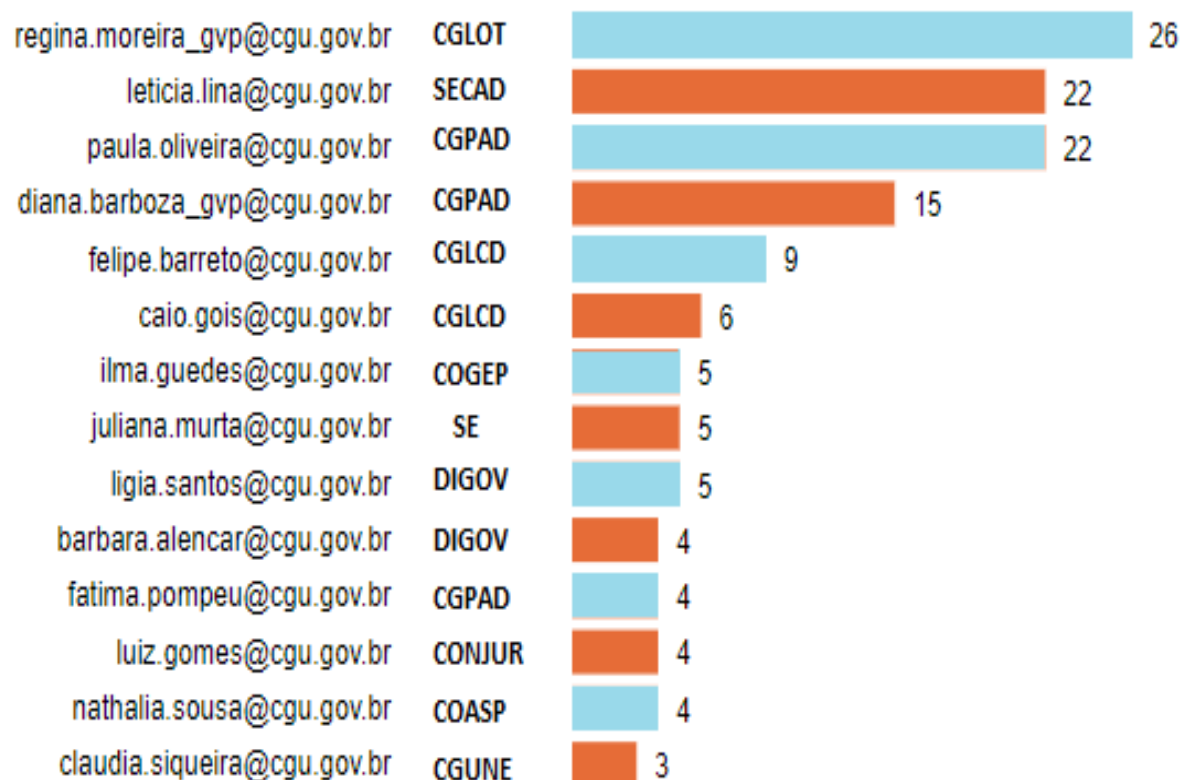
[outubro/2021]



- 9 (nove) Unidades Regionais publicaram na Base de Conhecimento nesse período. A contribuição correspondeu a 13 (treze) novos itens, com maior representatividade da CGU-R/CE (4) e CGU-R/MG (2).

DESEMPENHO EM SUBMISSÕES DE DOCUMENTOS

[outubro/2021]

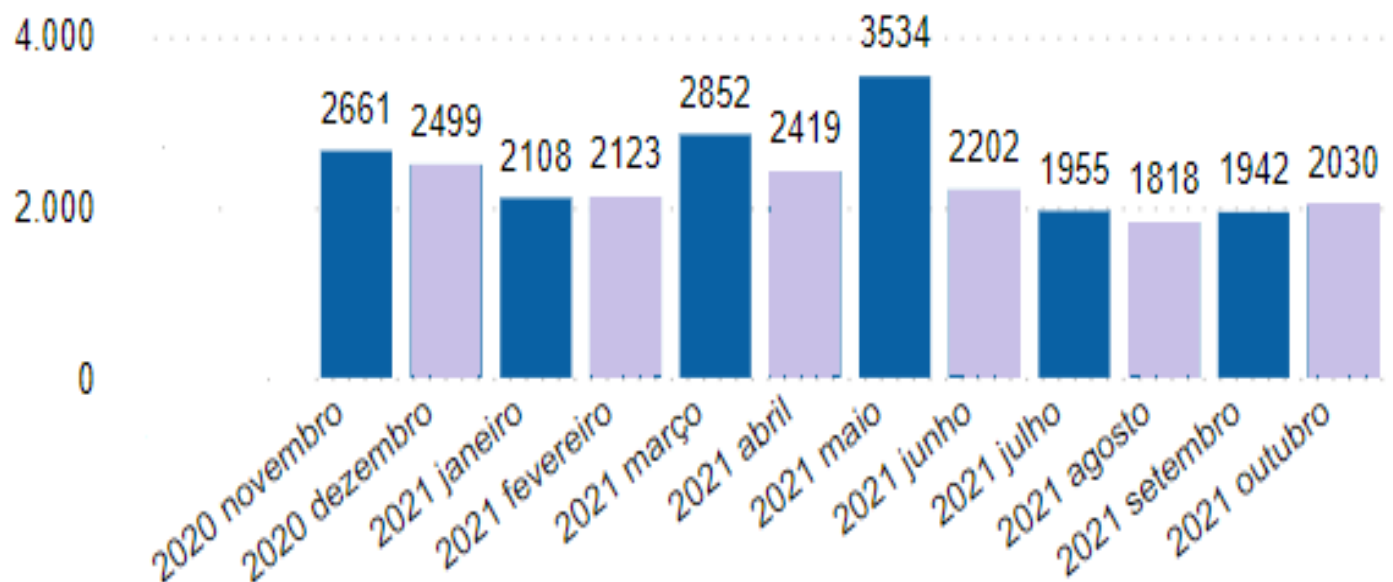


Há agentes treinados nas respectivas unidades e são eles pontos focais - tanto do Órgão Central, quanto das Unidades Regionais da CGU - responsáveis pelo depósito de objetos digitais das suas unidades e atuam diretamente na Base de Conhecimento.

Para a sua experiência junto à Base, solicite treinamento ou acesse o material de apoio:

- **Submissão de documentos:**
<https://basedeconhecimento.cgu.gov.br/handle/1/5466>
- **Buscas e Pesquisas na Base:**
<https://basedeconhecimento.cgu.gov.br/handle/1/6070>
- **Live: submissão de documentos**
<https://basedeconhecimento.cgu.gov.br/handle/1/9381>

ESTATÍSTICAS DE ACESSOS



O gráfico ao lado traz a estatística de acesso na Base de Conhecimento da CGU, representada para os últimos 12 (doze) meses. Aqui é considerando como métrica a quantidade de visualizações de itens.

Os relatórios estatísticos são gerados diariamente na ferramenta, mas o conjunto consolidado é lido no painel de monitoramento uma vez por semana.

Para o período desta análise, a média de visualizações é de **2.345/mês**, o que é representativo, tendo em vista o baixo incremento de novos itens nos últimos meses.

PRINCIPAIS PUBLICAÇÕES VISITADAS

[outubro/2021]

Item	(de 01 a 31 de outubro)	Acessos
Encontro de Gestão set/2021: Live Teams como Plataforma		63
Informe Rio: edição n. 3/2021		34
Iniciativas Estratégicas - Planejamento Estratégico 2020-2023		29
Encontro de Gestão set/2021: Live PowerBi e Portal de Serviços		28
Encontro de Gestão set/2021: Planejamento Operacional		18
Instrução Normativa n. 8, de 6 de dezembro de 2017		18
Indicadores Estratégicos: ciclo 2020-2023		17
Vigésimo Segundo Boletim - setembro/2021: Base de Conhecimento da CGU		17
Planejamento individual de auditoria baseado em riscos		14
Plano Anticorrupção: diagnóstico e ações do Governo Federal [boletim]		13
Portaria n. 1.082, de 17 de maio de 2021		13
Portaria n. 2.645, de 5 de novembro de 2020		13
Passo a passo para submissão de documentos na Base de Conhecimento da CGU		12
Plano Anual de Contratações: 2022 [Primeiro Período de Revisão e Redimensionamento]		12
Portaria n. 1.420, de 16 de abril de 2019		12
Portaria n. 2.510, de 21 de outubro de 2020		12
Primeiro Termo Aditivo ao Termo de Execução Descentralizada n. 7/2020		12

As estatísticas no repositório institucional da CGU têm diversas aplicabilidades e auxiliam nos processos de avaliação da Base de Conhecimento. A análise desses dados também pode oferecer aos autores um feedback para suas publicações.

Atualmente, a Base de Conhecimento conta com mais de 10.500 itens. Esses números são constantemente atualizados, uma vez que os registros de novos itens são realizados diariamente no sistema.

CONTATO E ACESSO

DIGOV.CODIN@CGU.GOV.BR

<https://WWW.BASEDECONHECIMENTO.CGU.GOV.BR>

<http://WWW.REPOSITORIO.CGU.GOV.BR> (usuário externo)

Acesse Boletins anteriores:

<https://basedeconhecimento.cgu.gov.br/handle/1/6893>

<https://repositorio.cgu.gov.br/handle/1/67024> (usuário externo)

Acesse o Painel de Monitoramento da Base:

<http://app.powerbi.com/home>

“Gestores, incluir a Base como parte da rotina de gestão documental de sua unidade é contribuir para a preservação da memória institucional da CGU e na disseminação do conhecimento.”

