

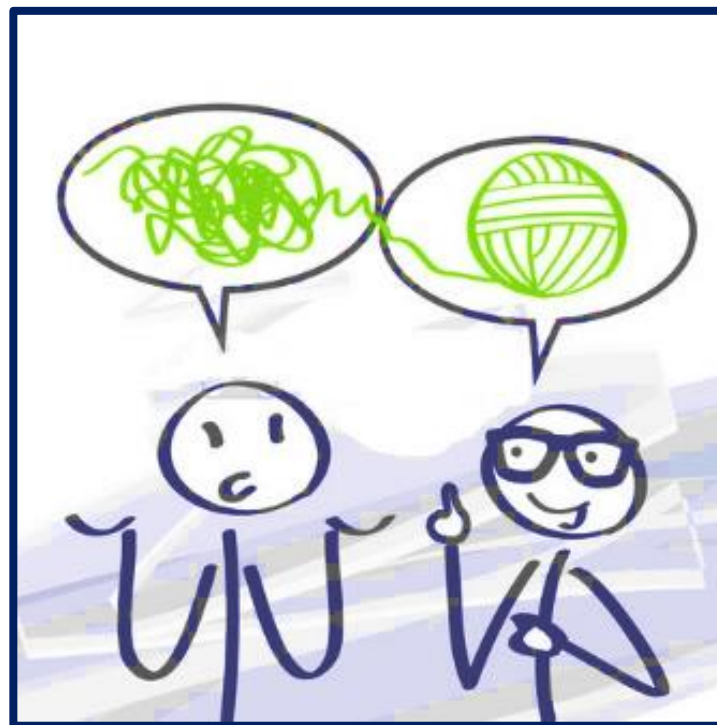
Passo a passo para Mapeamento na Base de Conhecimento da CGU



Veruska da Silva Costa

2017

Introdução



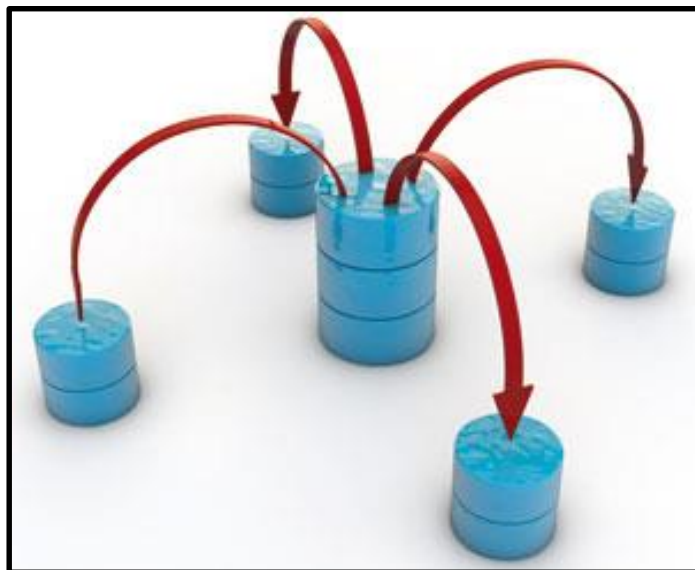
Duplicidade de registros e Retrabalho

Uma das **diretrizes** da Base de Conhecimento é evitar a **duplicidade de registros** e o **retrabalho**. Para tanto, os itens devem ser **armazenados uma única vez**.



O que é o mapeamento de itens na Base de Conhecimento?

Uma das funcionalidades nativas do DSpace auxilia na gestão da não duplicidade. Trata-se do **mapeamento** de objetos. Esse recurso nos permite “**replicar**” itens em diversas coleções da Base, sem que o armazenamento seja de fato duplicado. Essa **replicação** permite disponibilizarmos aos diversos usuários os objetos que necessitam, em uma Arquitetura informacional intuitiva e adequada ao uso. O mapeamento é como uma forma de remissiva, ou ***soft link***.



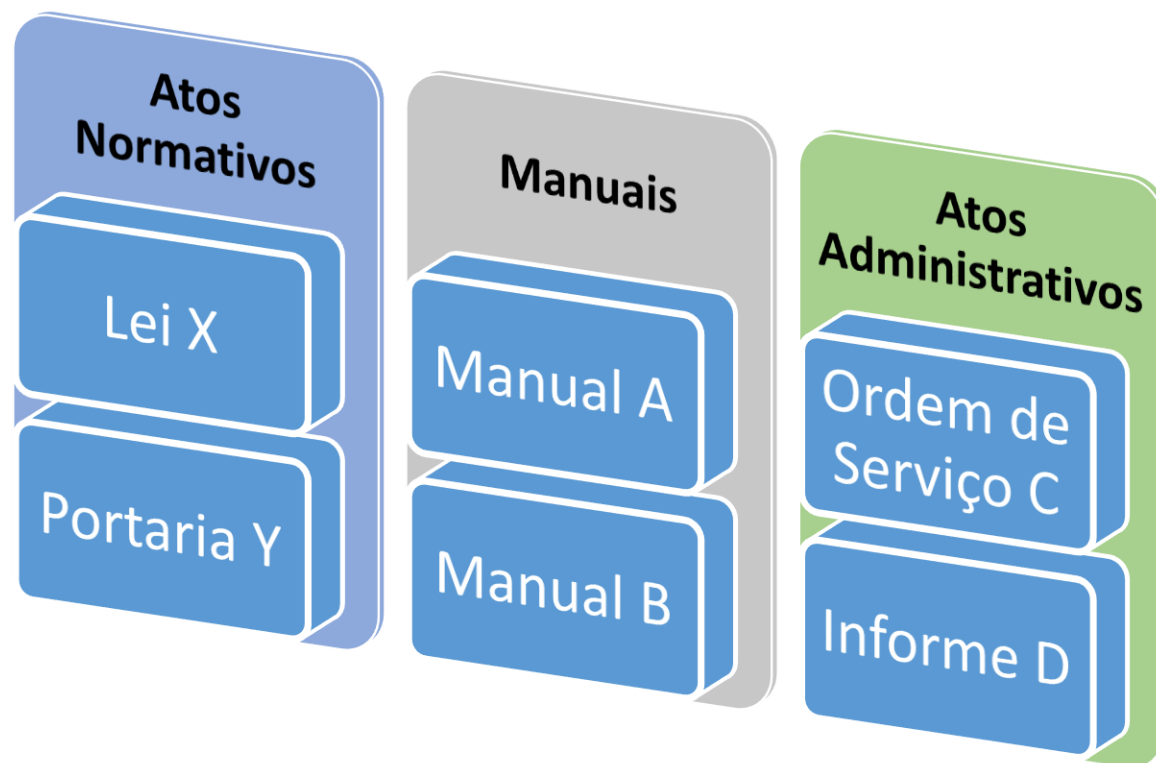
O mapeamento de itens evita o retrabalho das equipes

O **retrabalho** deve ser evitado, pois além de sobrecarregar a capacidade de armazenamento de dados, a duplicidade de submissões prejudica a organização como um todo, visto a não aproveitamento adequado de seu **capital intelectual humano** e material.

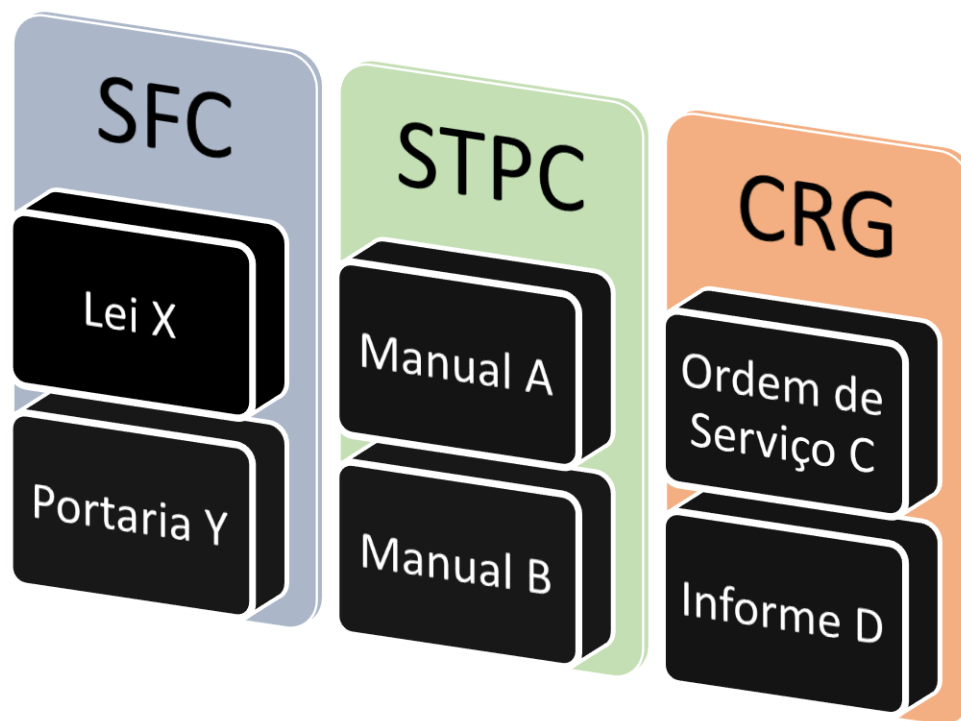


- RETRABALHO
=
+ RESULTADO

A ilustração abaixo mostra a Base de Conhecimento e suas diversas coleções. O exemplo abaixo mostra diversos objetos submetidos em **coleções de uso comum e acesso aberto**. Essas coleções **hospedam fisicamente** os objetos e correspondem a localização física deles na base.



A ilustração abaixo mostra os mesmos objetos “**replicados**” para outras coleções. Nesse exemplo, os objetos submetidos e hospedados em **coleções de uso comum** foram **mapeados** para outras **coleções de uso restrito** da Base, sem duplicidade de registros ou retrabalho das equipes. Essas coleções restritas apenas “**mostram**” esses objetos na navegação, mas não os hospedam fisicamente.



Para iniciar o processo de mapeamento de itens siga as instruções a seguir ...





Se você tem permissão para fazer o mapeamento , acesse a Base no endereço: <http://repositorio/jspui/>

repositorio/jspui/

Página inicial Navegar Ajuda

Buscar no repositório Entrar em Idioma

DSpace JSPUI

O DSpace preserva e provê acesso fácil e aberto a todos os tipos de objetos digitais, incluindo: textos, imagens, vídeos e conjuntos de dados

Saiba mais

Repositorio do conhecimento da CGU

A Base de Conhecimento da CGU é uma iniciativa da Diplad, que envolve a participação de toda a CGU. Participem das oficinas de Gestão do Conhecimento (GC) que resultarão na construção da "Base de Conhecimento da CGU", dessa forma sua área poderá colaborar na definição das etapas estruturantes da Base, tais como: Arquitetura Informacional, Conjunto de Metadados; Formulários de Entrada de dados; Fluxos; etc. Contamos com todos vocês!

Comunidades do repositório

Clique em uma comunidade para ver suas coleções

Articulação Nacional e Internacional

Busca facetada

Autor	Assunto	Data de Publicação
Brasil. Controladoria- Geral da União 82	Acordo de cooperação 40	2010 - 2017 142




Clique em “Meu espaço”, no menu a direita

A interface do usuário do portal CGU apresenta uma barra de navegação superior com links para 'Página inicial', 'Navegar' e 'Ajuda', além de uma barra de busca e opções de 'Entrar em' e 'Idioma'. O conteúdo principal é dividido em três colunas: 'Comunidades do repositório', 'Busca facetada' e um menu de perfil. O menu de perfil, acessado via ícone de usuário, contém as opções 'Meu espaço', 'Receber atualizações por e-mail' e 'Editar perfil'. Uma seta laranja destaca a opção 'Meu espaço'. O menu de perfil também exibe estatísticas de acesso por período: 2000 - 2009 (17) e 1998 - 1999 (1).

Comunidades do repositório	Autor	Assunto
Articulação Nacional e Internacional (102)	Brasil. Controladoria-Geral da Un... (82)	Acordo de cooperação técnica (40)
Banco de Imagens (0)	Brasil. Ministério da Transparênc... (16)	Acordo de cooperação (38)
Banco de Melhores Práticas (0)	Brasil. Ministério da Transparênc... (9)	Observatório da Despesa Pública (... (12)
Banco de Talentos (0)	Brasil. Tribunal de Contas da Uni... (5)	Projeto ODP estadual (11)
Base de Achados de Auditoria (0)	Brasil. Ministério da Transparênc... (4)	Ciclo de Palestras da CGU (9)
Base de Entendimentos de Auditoria (3)	Carvalho, Rommel Novaes (4)	Combate à corrupção (9)
Base de Eventos (29)	Brasil. Advocacia-Geral da União ... (3)	Fortalecimento dos Sistemas de Co... (8)
Base de Legislação (20)	Brasil. Presidência da República (3)	Cartaz de divulgação (7)
Casoteca da CGU (0)	Holanda, José Ilo Rogerio de (3)	Desenvolvimento institucional (7)
Manuais e Publicações (0)		Prevenção e combate à corrupção (7)
Ordens de Serviço / Procedimentos (1)		próximo >

Selecione a **segunda opção** para o *login*



A captura de tela mostra a interface de login do DSpace JSPUI. No topo, há uma barra de navegação com o endereço "repositorio/jspui/mydspace" e vários links de utilidade. O cabeçalho principal contém o logo do DSpace e o texto "DSpace JSPUI". Abaixo disso, há uma descrição: "O DSpace preserva e provê acesso fácil e aberto a todos os tipos de objetos digitais, incluindo: textos, imagens, vídeos e conjuntos de dados", seguida por um botão "Saiba mais".

O conteúdo principal apresenta o título "Escolha um método de entrar" e a instrução "Escolha uma das maneiras para logar:". Abaixo, há duas opções de login:

- [Insira Nome de usuário e Senha](#)
- [Insira LDAP NetID e Senha](#)

Uma seta laranja aponta para a segunda opção, "Insira LDAP NetID e Senha", indicando que esta é a opção correta a ser selecionada.



Faça o *login* com o seu usuário e senha da Rede CGU

A captura de tela mostra a interface de login do DSpace JSPUI. No topo, há uma barra de navegação com o endereço "repositorio/jspui/ldap-login" e vários links de utilidade. O cabeçalho principal contém o logo "DSpace JSPUI" e uma descrição: "O DSpace preserva e provê acesso fácil e aberto a todos os tipos de objetos digitais, incluindo: textos, imagens, vídeos e conjuntos de dados". Um botão "Saiba mais" está disponível. Abaixo, o título "Entrar no repositório" é seguido por um link "Usuário novo? Clique aqui para se registrar". Um texto instrutivo pede para inserir o nome de usuário e a senha. Um campo de texto para o nome de usuário ou e-mail contém o texto "veruskasc", com uma seta laranja apontando para ele. Um campo de senha com pontos ocultos está abaixo. Um botão "Entrar" está na base da seção de login.

repositorio/jspui/ldap-login

Kuramoto OpenAIRE Fotos Gratis - o quest Roda Viva | Robert Da Europeia - Homepa Digital Public Library Guia OpenAIRE para OAIextended Addon Intranet Ipea - Página

Entrar em: ▾

DSpace JSPUI

O DSpace preserva e provê acesso fácil e aberto a todos os tipos de objetos digitais, incluindo: textos, imagens, vídeos e conjuntos de dados

Saiba mais

Entrar no repositório

[Usuário novo? Clique aqui para se registrar](#)

Insira seu nome de usuário e senha no espaço abaixo

Nome de usuário ou endereço de e-mail:

Senha:

Entrar



Anote a **primeira palavra do título** ou o **nome completo do autor** do objeto que deseja mapear. Essas informações serão necessárias para que você **busque** o objeto a ser mapeado na base.

Repositório do conhecimento da CGU / Eventos / 2017 / Ciclo de Palestras 2017

Use este identificador para citar ou linkar para este item: <http://hdl.handle.net/1/624>

Título: A face repressiva do estado regulador: contributo para o enquadramento jurídico da declaração de inidoneidade no ordenamento jurídico brasileiro

Autor(es): [Medeiros, Rodrigo Vieira](#)

Palavras-chave: Transformação estatal
Estado regulador
Enquadramento jurídico
Declaração de inidoneidade

Data do documento: 26-Jun-2017

Editor: Ministério da Transparência e Controladoria-Geral da União (CGU)

Resumo: O presente trabalho versa sobre a dinâmica da transformação estatal nos tempos e o crescente poderio das empresas em meio a globalização, de forma que o Estado precisou se refazer para assegurar sua parcela de poder. Assim, surge o Estado Regulador, que por meio de normas reguladoras impõe limites a atividade econômica. Entretanto, o descumprimento dessas regras obriga o Estado a punir os entes empresariais com sanções administrativas, dentre as quais focamos na declaração de inidoneidade.

Descrição: 25 slides; il. : color.

URI: <http://hdl.handle.net/1/624>

Ferramentas do administrador

- Editar
- Exportar item
- Exportar (migrar) item
- Exportar metadados



Observe que o objeto que será **mapeado** está na Base, hospedado na Comunidade de Eventos, de 2017, da coleção **Ciclo de Palestras**.

Use este identificador para citar ou linkar para este item: <http://hdl.handle.net/1/624>

Título: A face repressiva do estado regulador: contributo para o enquadramento jurídico da declaração de inidoneidade no ordenamento jurídico brasileiro

Autor(es): [Medeiros, Rodrigo Veira](#)

Palavras-chave: Transformação estatal
Estado regulador
Enquadramento jurídico
Declaração de inidoneidade

Data do documento: 26-Jun-2017

Editor: Ministério da Transparência e Controladoria-Geral da União (CGU)

Resumo: O presente trabalho versa sobre a dinâmica da transformação estatal nos tempos e o crescente poderio das empresas em meio a globalização, de forma que o Estado precisou se refazer para assegurar sua parcela de poder. Assim, surge o Estado Regulador, que por meio de normas reguladoras impõe limites a atividade econômica. Entretanto, o descumprimento dessas regras obriga o Estado a punir os entes empresariais com sanções administrativas, dentre as quais focamos na declaração de inidoneidade.

Descrição: 25 slides; il. : color.

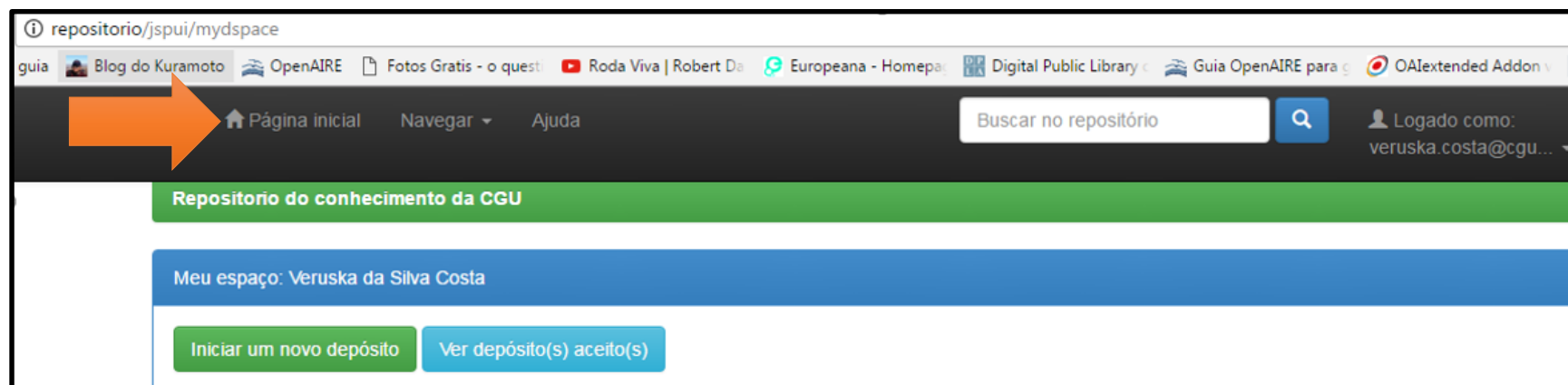
URI: <http://hdl.handle.net/1/624>

Ferramentas do administrador

- Editar
- Exportar item
- Exportar (migrar) item
- Exportar metadados



Clique em “Página inicial” para iniciar o mapeamento. Navegue pelas Comunidades e Coleções até estar exatamente na **coleção para onde o item será mapeado**.





O objetivo é mapeá-lo para a Comunidade “Produção Acadêmica”, na Coleção de **Apresentações / Slides**.

Esta imagem mostra o menu de navegação principal do repositório. No topo, há um campo de busca "Buscar no repositório" e informações de login "Logado como: veruska.costa@cgu...". Abaixo, há uma lista de categorias com contadores de itens:

- Procedimentos e Ordens de Serviço (1)
- Produção Acadêmica (11)** - Destacado por uma seta laranja.
- Recursos Educacionais e de Capacitação (0)

À direita, há uma seção para "Brasil. Advocacia-Geral da União ..." com um link "próximo >".

Esta imagem mostra as "Coleções desta comunidade". No topo, há uma seção para "Espanha" com um contador de 2 itens e "Prevenção da corrupção" com um contador de 2 itens. Abaixo, há uma lista de coleções:

- Apresentações / Slides [5]** - Destacado por uma seta laranja.
- Artigos [0]
- Dissertações [0]
- Teses [1]
- Vídeos [5]



Pronto, você está na Coleção correta, **Apresentações / Slides**, da Comunidade “Produção Acadêmica”.

A captura de tela mostra a interface do DSpace JSPUI. No topo, há uma barra de navegação com links para 'Página inicial', 'Navegar' e 'Ajuda', além de um campo de busca 'Buscar no repositório' e informações de login 'Logado como: veruska.costa@cgu...'. O cabeçalho principal contém o logo 'DSpace JSPUI' e o slogan 'O DSpace preserva e provê acesso fácil e aberto a todos os tipos de objetos digitais, incluindo: textos, imagens, vídeos e conjuntos de dados'. Abaixo disso, há um botão 'Saiba mais'. Uma barra verde indica a localização: 'Repositório do conhecimento da CGU / Produção Acadêmica'. O conteúdo principal apresenta a coleção 'Apresentações / Slides : [5]' com o link 'Página principal da coleção' e um botão 'Visualizar estatísticas'. Abaixo, há uma barra azul 'Navegar' com filtros para 'Data do documento', 'Todos os autores', 'Título' e 'Assunto'. No canto inferior direito, há um painel 'Ferramentas do administrador' com botões para 'Editar', 'Item mapeado', 'Editar depositantes', 'Exportar coleção', 'Exportar (migrar) coleção' e 'Exportar metadados'. Na base da página, há um botão verde 'Submeter a esta coleção' e o texto 'Busca facetada'. Duas setas laranças apontam para a barra verde e o título da coleção.

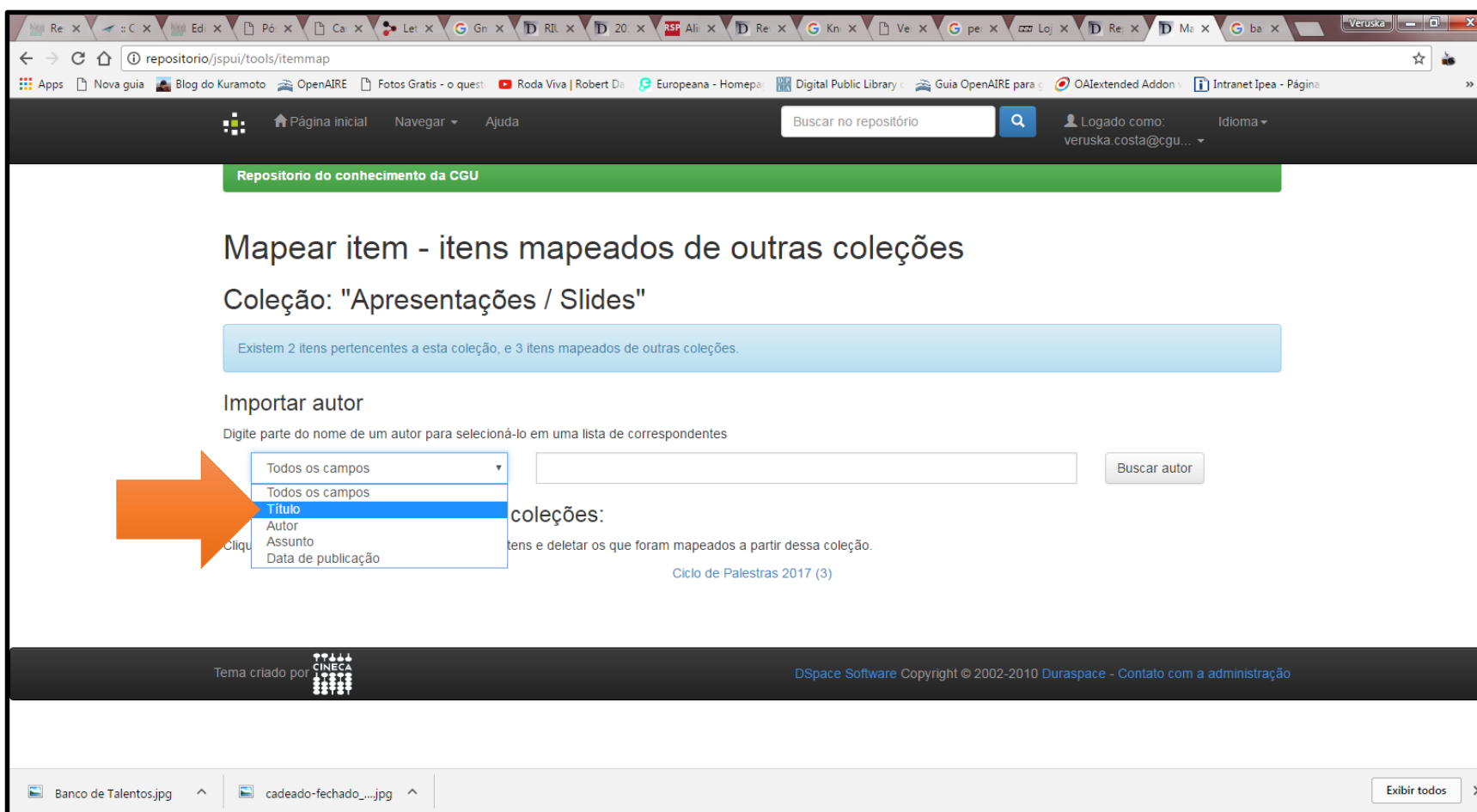


Verifique se o botão “Item mapeado” está disponível no menu à direita.

The screenshot displays the DSpace JSPUI interface. At the top, there is a navigation bar with links for 'Página inicial', 'Navegar', and 'Ajuda', along with a search box labeled 'Buscar no repositório' and a user login section showing 'Logado como: veruska.costa@cgu...'. The main content area features the 'DSpace JSPUI' logo and a description: 'O DSpace preserva e provê acesso fácil e aberto a todos os tipos de objetos digitais, incluindo: textos, imagens, vídeos e conjuntos de dados'. A green banner below indicates the repository: 'Repositorio do conhecimento da CGU / Produção Acadêmica'. The central content area shows a collection titled 'Apresentações / Slides : [5]' with a 'Visualizar estatísticas' button. Below this is a 'Navegar' section with filters for 'Data do documento', 'Todos os autores', 'Título', and 'Assunto'. At the bottom, there is a green button labeled 'Submeter a esta coleção'. On the right side, a 'Ferramentas do administrador' menu is visible, containing buttons for 'Editar', 'Item mapeado', 'Editar depositantes', 'Exportar coleção', 'Exportar (migrar) coleção', and 'Exportar metadados'. An orange arrow points to the 'Item mapeado' button.



Ao clicar no botão **“Item mapeado”**, essa tela será aberta. Selecione a opção **“Título”** ou **“Autor”** na caixa indicada, de acordo com a **busca** que será feita.





Se selecionar “**Título**”, digite, como indicado, a primeira palavra do título do objeto que deseja mapear (**Face**). Em seguida clique em “**Buscar**”.

Repositório do conhecimento da CGU

Mapear item - itens mapeados de outras coleções

Coleção: "Apresentações / Slides"

Existem 2 itens pertencentes a esta coleção, e 3 itens mapeados de outras coleções.

Importar autor

Digite parte do nome de um autor para selecioná-lo em uma lista de correspondentes

Buscar itens importados das coleções:

Clique nos nomes da coleções para buscar por itens e deletar os que foram mapeados a partir dessa coleção.

[Ciclo de Palestras 2017 \(3\)](#)



O resultado da busca deverá apresentar o item, resumidamente descrito, a partir da **Data**, do **Autor** e do **Título**. Certifique-se que esse é o item a ser mapeado.

Repositório do conhecimento da CGU

Itens que casam com a busca: 'title:(Face)'

Verifique na caixa de itens ao lado que você deseja adicionar para Apresentações / Slides, e escolha 'Adicionar'.

Data	Primeiro autor	Título	Adicionar
2017-06-26	Medeiros, Rodrigo Vieira	A face repressiva do estado regulador: contributo para o enquadramento jurídico da declaração de inidoneidade no ordenamento jurídico brasileiro	<input type="checkbox"/>



Marque o item na caixa disponível ao final do título do objeto, como mostrado abaixo. Em seguida clique em um dos botões “Adicionar”.

Repositorio do conhecimento da CGU

Itens que casam com a busca: 'title:(Face)'

Verifique na caixa de itens ao lado que você deseja adicionar para Apresentações / Slides, e escolha 'Adicionar'.

Data	Primeiro autor	Título	
2017-06-26	Medeiros, Rodrigo Vieira	A face repressiva do estado regulador: contributo para o enquadramento jurídico da declaração de inidoneidade no ordenamento jurídico brasileiro	<input checked="" type="checkbox"/>

Adicionar Cancelar

Adicionar Cancelar



Pronto, a mensagem abaixo será exibida e o item está mapeado para a coleção.

A captura de tela mostra a interface de usuário de um repositório de conhecimento da CGU. No topo, há uma barra de navegação com links para 'Página inicial', 'Navegar' e 'Ajuda'. À direita, há um campo de busca 'Buscar no repositório' e uma opção de login 'Logado como: veruska.costa@cgu...'. Abaixo, uma barra verde indica 'Repositório do conhecimento da CGU'. O conteúdo principal apresenta o título 'Informações do item mapeado' e uma mensagem 'Adicionar item 466' com um botão 'Continuar'.



Navegue novamente até a coleção escolhida e certifique-se de que o item foi corretamente mapeado pelo sistema.

Repositório do conhecimento da CGU / Produção Acadêmica

Apresentações / Slides : [6] Página principal da coleção [Visualizar estatísticas](#)

Navegar

Data do documento Todos os autores Título Assunto

Submeter a esta coleção

Assinar esta coleção para receber notificações por e-mail de cada item inserido [Assinar](#) [RSS 1.0](#) [RSS 2.0](#) [RSS](#)

Coleção's Items (Ordenado por Data de depósito na Descendente ordem): 1 para 6 de 6

Pré-visualização	Data do documento	Título	Autor(es)
	26-Jun-2017	A face repressiva do estado regulador: contributo para o enquadramento jurídico da declaração de inidoneidade no ordenamento jurídico brasileiro	<i>Medeiros, Rodrigo Vieira</i>

Obrigada!

